

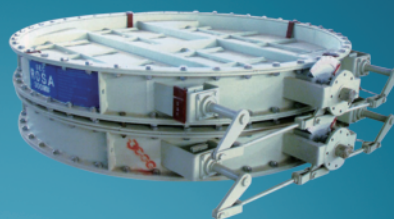
中国·江苏
JIANGSU CHINA



金通鼎佳

江苏金通机械有限公司

JIANGSU JINTONG MACHINERY CO.,LTD.



追求·创新·超越
Pursuit Creation and Surpassing



B企业简介 Brief Introduction

致力于客户满意最大化；致力于企业与员工共同成长；致力于回报社会作出贡献。

Is dedicated to customer's maximal satisfaction; to common growth of enterprises and employees; to return to contribute to our society.

江苏金通机械有限公司位于古城姜堰市东郊北临328国道，紧靠通扬大运河，地理位置得天独厚，是专业从事设计生产风门、换热器、冷凝器、环保设备、阀门及补偿器和金属软管等产品的企业。我公司质量体系健全，技术力量雄厚，加工设备完善，检测手段齐全，完整的生产技术管理制度层层落实的岗位责任制，保证了产品质量。

公司自创办以来，始终坚持“以客户为中心”的服务宗旨，产品不断优化、推陈出新，深受电力、冶金、建筑、环保、消防、暖通、给排水、石油化工、造纸等行业用户的好评；热诚欢迎各位行业专家、广大新老客户光临指导，进行技术交流和新产品开发，携手合作，共创光辉灿烂的明天！



◎ 企业宗旨

以科技创造未来，用精品回报社会

Create the Future with High Technology,

Repay the Society with High Quality Products.

◎ 经营目标

上规范管理，创知名品牌，获最佳效益

Adopt Standard Management, Create Well-known

Brand, Achieve Utmost Profit.

◎ 质量方针

以顾客为中心，同心同德，互惠互利

坚持技术创新，拥有精密先进、可靠安全的

测量仪器；立足国内，放眼世界，完

善质量管理体系

Customers first, One heart and one soul, Mutual

benefit Stick to the technical innovation, Provide

precise, advanced, reliable and secure instruments.

Base on the domestic market as well as global

one and perfect the quality control system.



江苏金通机械有限公司
JIANGSU JINTONG MACHINERY CO.,LTD.

技术设备 Technical Equipment

严把工艺流程中每一道工序，是我们至上品质的保证。

The strict control on every link in the technological flow is the guarantee of our superior quality.



一流设备 **国内领先**
赢在起跑线上……



技术设备 Technical Equipment

追求卓越,先进的技术、过硬的品质是金通竞争的根本,金通人以品质赢市场。
服务至上,真诚、高效、积极、负责的态度决定一切。

Excellence Aim: The advanced technology and good quality enable us to compete in the market. Jintong win the market by the quality.

Best Service: Our altitudes sincerity, efficiency, activity and response will determine everything.



现场

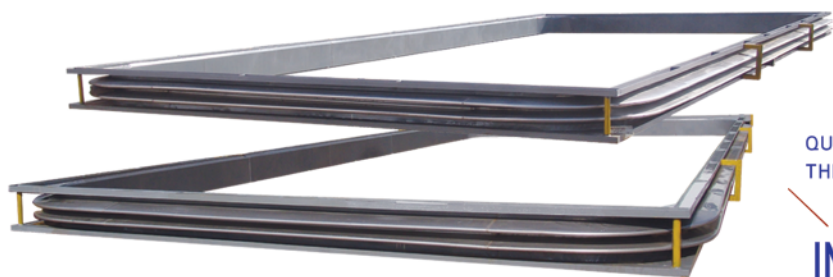
QUALITY-FIRST BUSINESS WITH
THE BASIS OF GOOD FAITH

生产流程 \ 一丝不苟 \

PRODUCTION LINES



金属补偿器系列

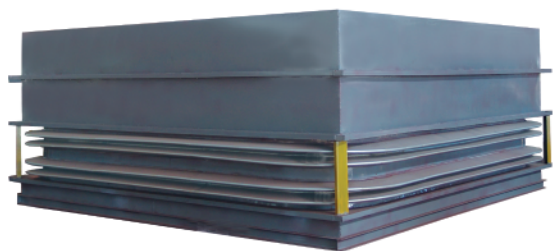


大口径矩形圆角补偿器

QUALITY—FIRST BUSINESS WITH
THE BASIS OF GOOD FAITH

产品赏析 \ 品种多元 \
INTRODUCTION PRODUCTS

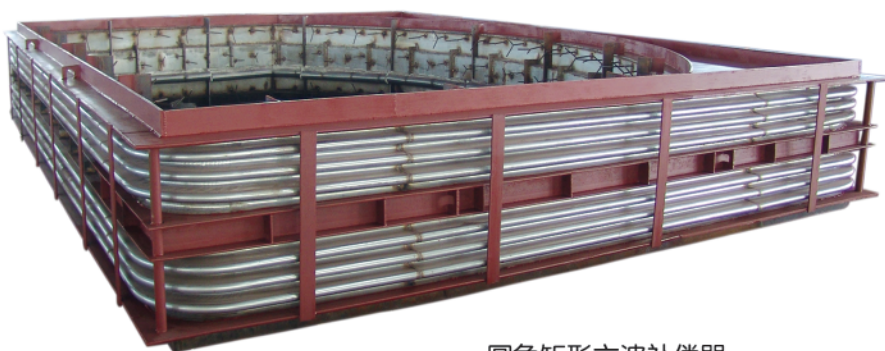
产
品



矩形金属补偿器



矩形金属补偿器



圆角矩形六波补偿器



圆角矩形四波补偿器

金属补偿器（膨胀节）系列



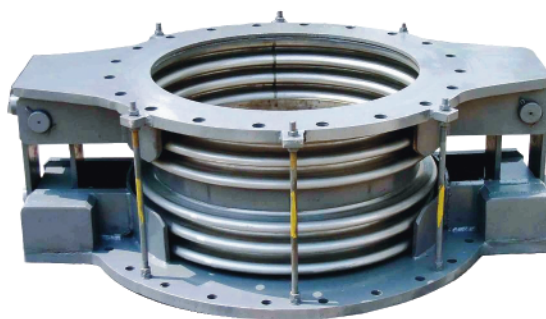
大口径补偿器



空冷铰链型波纹膨胀节

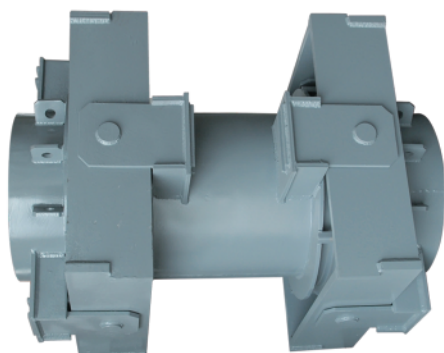


铰链型波纹膨胀节



复式铰链横向型波纹膨胀节

精益求精 质量保证 每一步都是严格要求。

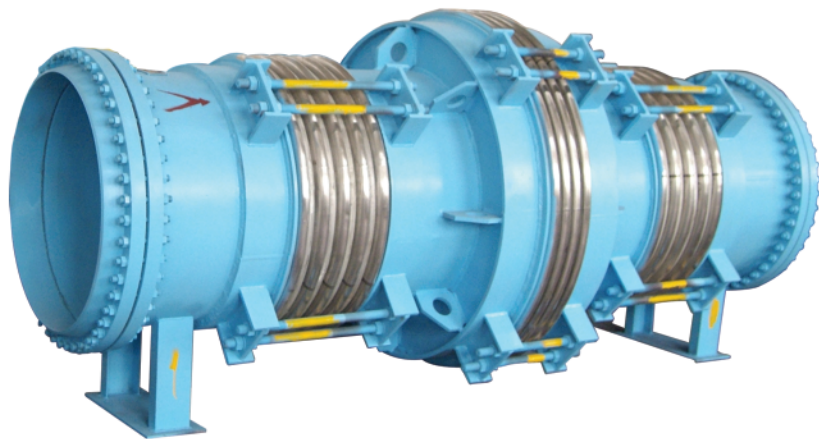


复式万向铰链型波纹膨胀节



单式万向铰链波纹膨胀节

■ 补偿器（膨胀节）系列



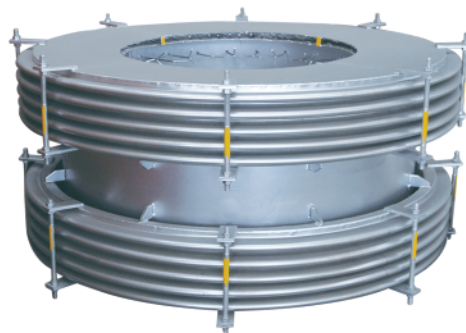
直管压力平衡补偿器



高温型波纹膨胀节



直管旁通外压式压力平衡型膨胀节



圆形金属高温膨胀节



波纹膨胀节

质量为先
>>> 诚信为本

Quality-first business
with the basis of good faith

成熟的工艺、严谨的作风和完善的质量体系，全面保证从原料采购、产品制造到销售发运，每一个环节得以高效而规范的运行，与市场同类产品的质量和服务相比，都赢得了客户的赞誉。

补偿器（膨胀节）系列



单波补偿器



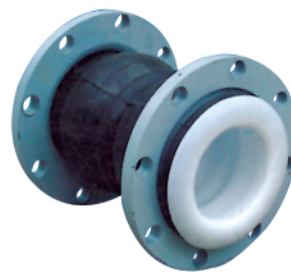
通用型波纹膨胀节



通用型膨胀节



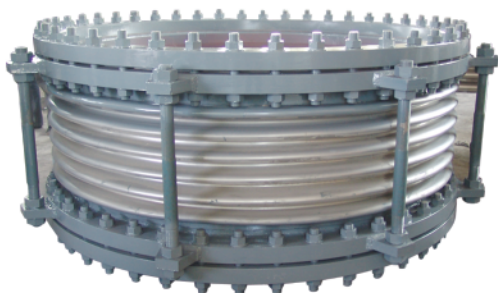
通用型膨胀节



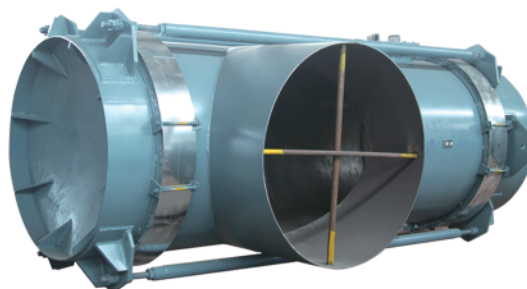
型中压氟塑料复合补偿器

非常品质
有口皆碑
赢在起跑线上……

品质—细微之处见真彰
Strict technique request

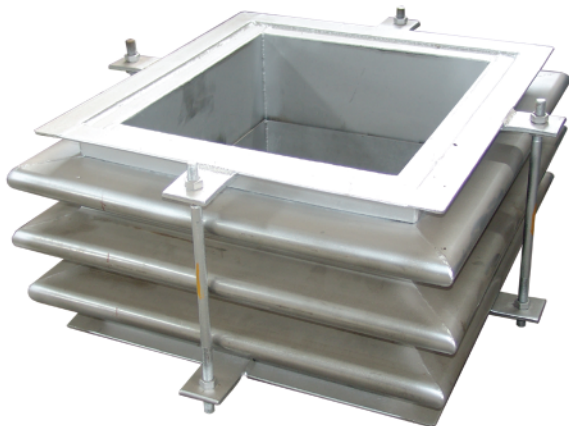


循环水波纹膨胀节

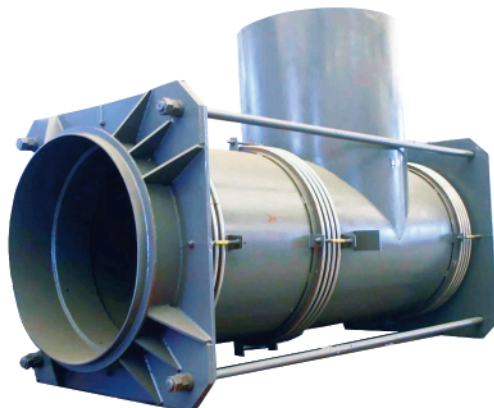


电厂小汽机排气管用膨胀节

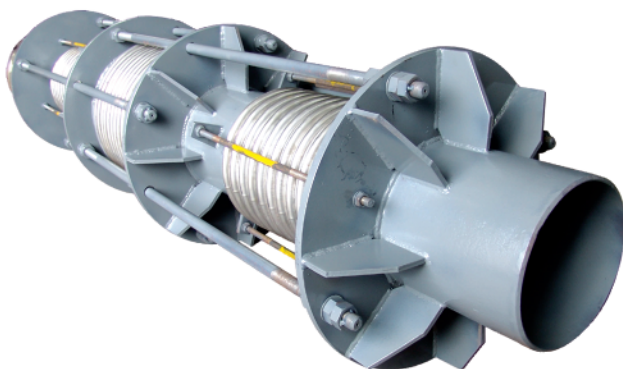
■ 补偿器（膨胀节）系列



矩型金属膨胀节



曲管压力平衡膨胀节



直管压力平衡型波纹膨胀节



复式轴向型波纹膨胀节



复式直管压力平衡型波纹补偿器

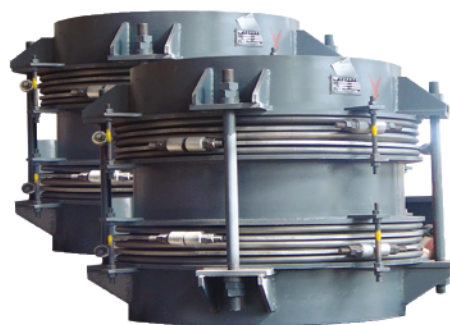


空冷系统万向膨胀节

补偿器（膨胀节）系列



大拉杆



大拉杆



比例滑槽连杆补偿器



不锈钢弯管四连杆补偿器



一次性直埋膨胀节



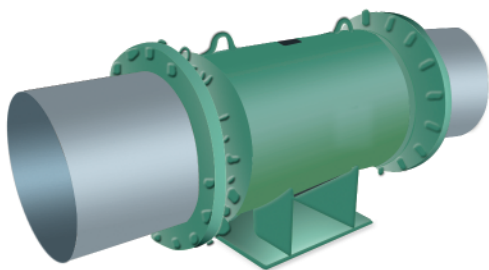
全埋式I型波纹膨胀节



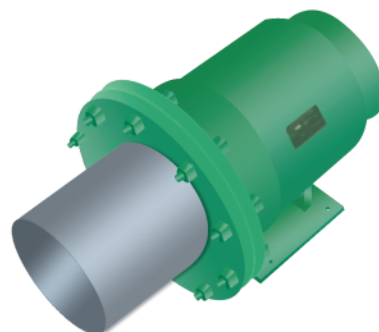
直埋外压式波纹膨胀节

■ 补偿器系列

精益求精 质量保证
每一步都是严格要求。



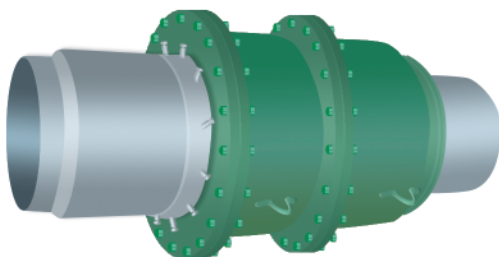
双向伸缩补偿器



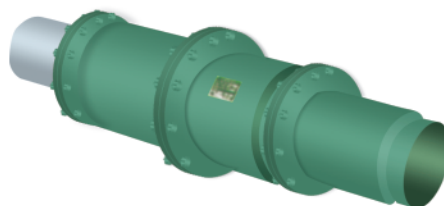
单向伸缩补偿器



直埋无支架伸缩补偿器

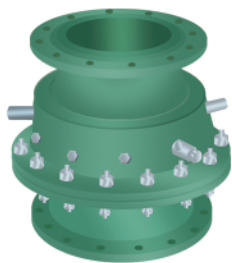


平衡型伸缩补偿器

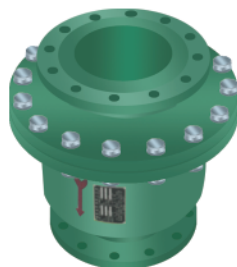


平衡型伸缩补偿器

SERVE SOCIETY **服务社会**
CREATE VALUE **创造价值**



球型补偿器



球型止回阀



三维补偿器



套筒式补偿器

■ 非金属补偿器系列



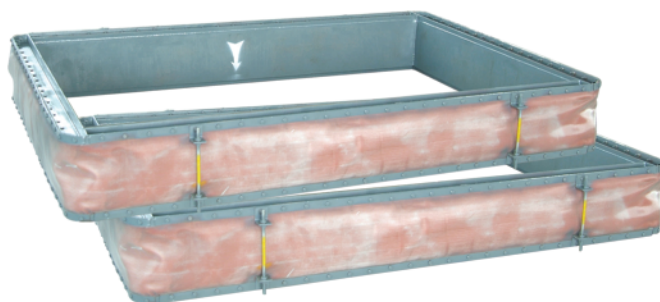
矩型非金属补偿器



矩型非金属补偿器



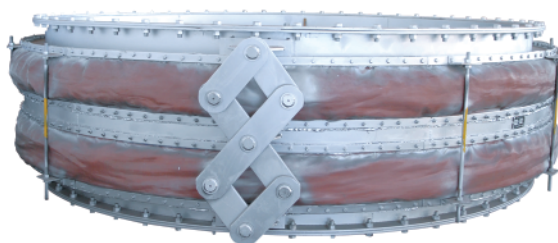
矩型非金属补偿器



矩型非金属补偿器



矩型非金属补偿器



圆型非金属补偿器

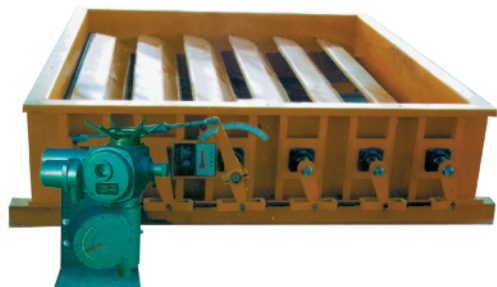


圆型非金属补偿器

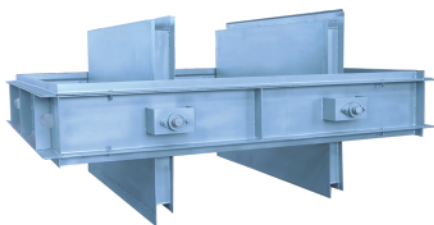


非金属补偿器

■ 风门系列



电动方风门

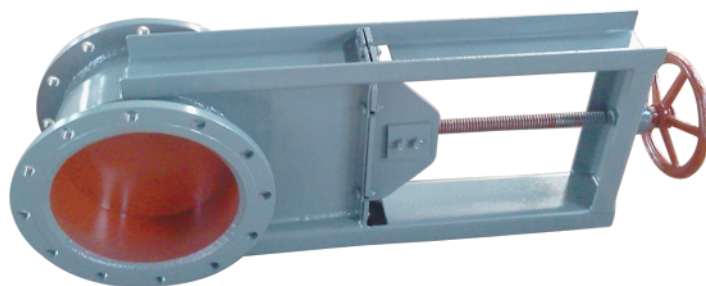


双轴方风门

生命源于质量，发展源于信誉

Survival Depend On Qualdy

Development Depend O n Credit



圆形插板阀



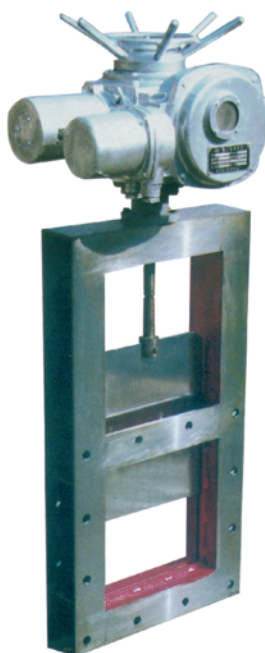
三轴方风门



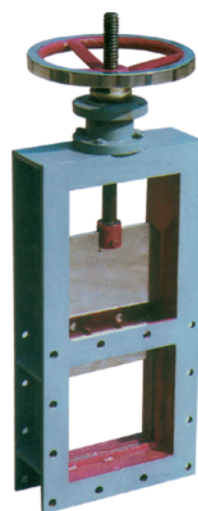
电动圆风门



手动圆风门

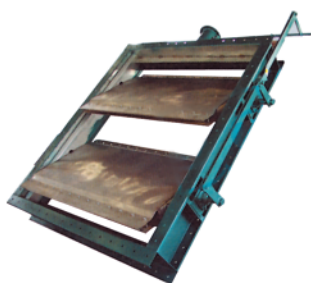


电动闸门

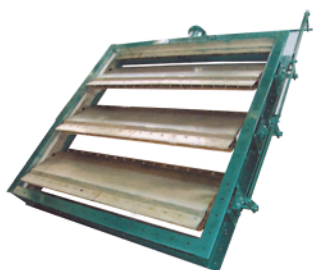


手动闸门

风门系列



脱硫密封挡板门



密封挡板门



圆形风门



人孔



双缸电动隔绝风门



斜面防爆门



不锈钢人孔



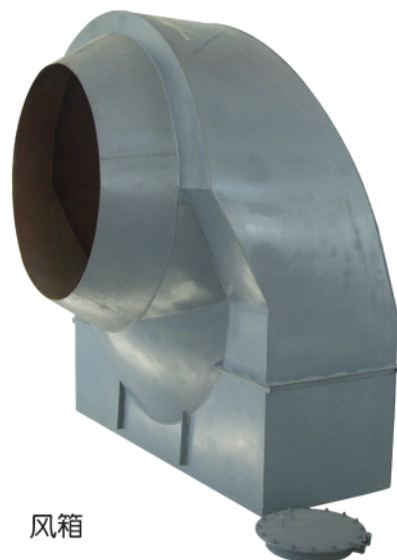
保温人孔



矩形风门



蝶阀



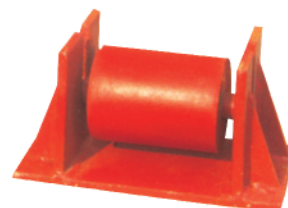
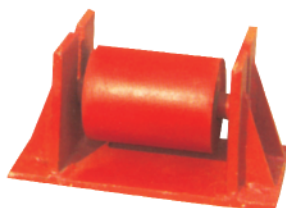
风箱

与国际接轨 与世界同步

SUCCESION OF INTERNATIONAL IN STEP OF WORLD

■ 支座系列

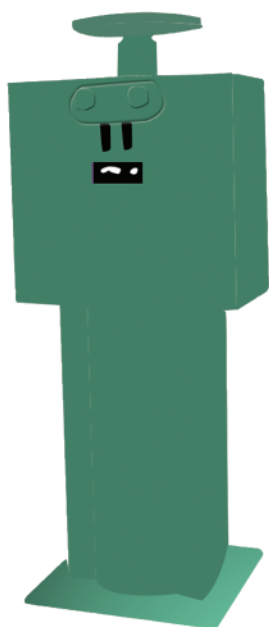
企业方针：以质量立信誉
以品牌占市场
以创新求发展
以规模取效益



Enterprise principle: High quality to build reputation,
brand to win market,
innovation leads to development,
scale leads to benefits.



可变弹簧支吊架系列产品



恒力弹簧支吊架



可变弹簧组件

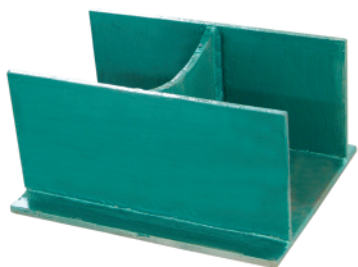


恒力弹簧支吊架

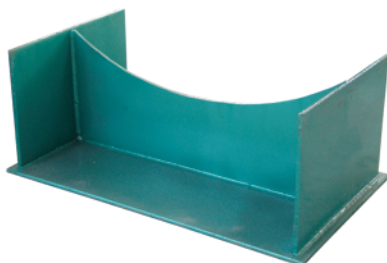


恒力弹簧支吊架

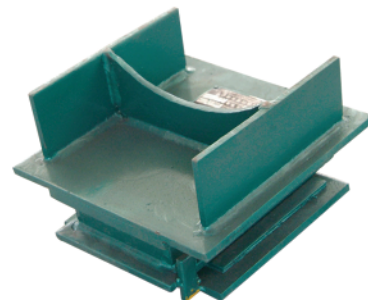
■ 支座系列



固定支座



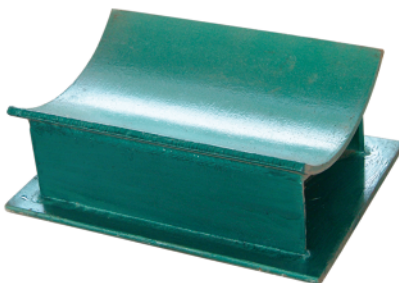
固定支座



可调滑动支座



导向滑动支座



固定支座

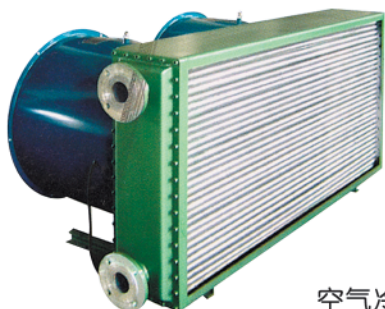


弯头滑动导向支座

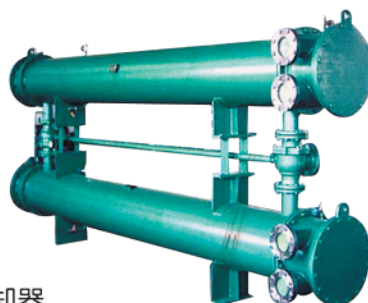
■ 快速接头系列



■ 冷却器系列



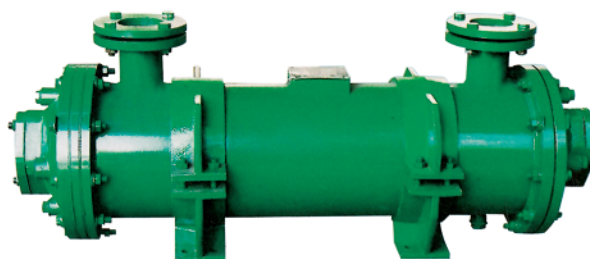
空气冷却器



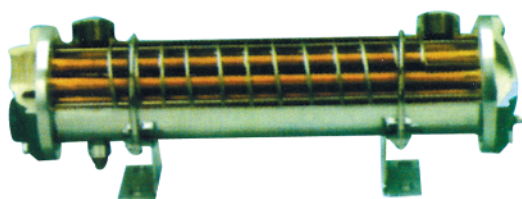
双联冷却器



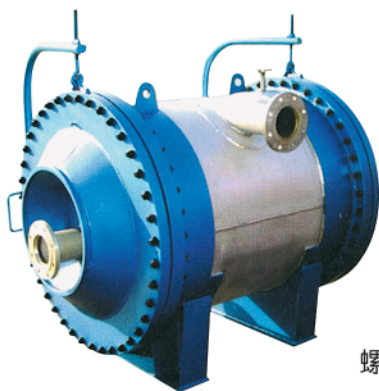
新型风冷却器



辅助加热器



管式冷却器



螺旋冷却器

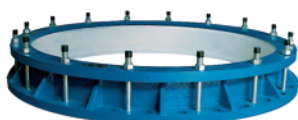


板式换热器

伸缩节系列



AY型压盖松套补偿接头



AF型压法兰松套补偿接头



BY型压盖松套限位补偿接头



BF型单法兰松套限位补偿接头



B2F型双法兰松套限位补偿接头



CF型单法兰松套传力补偿接头



C2F型双法兰松套传力补偿接头

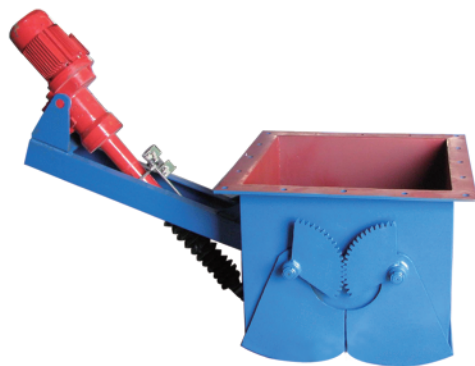


CC2F型可拆双法兰松套传力补偿接头

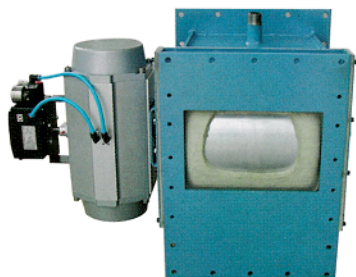


D型大挠度松套补偿接头

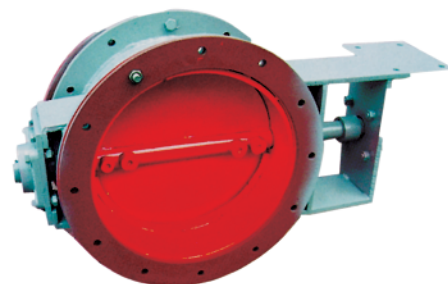
■ 水泥机械系列



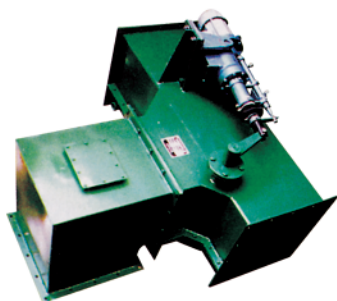
电动鄂式闸门



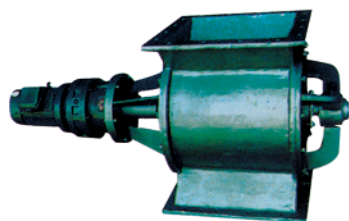
电动截流阀



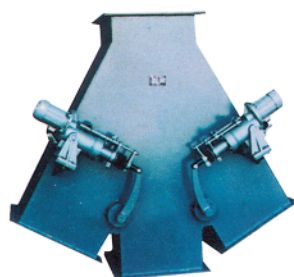
电动蝶阀



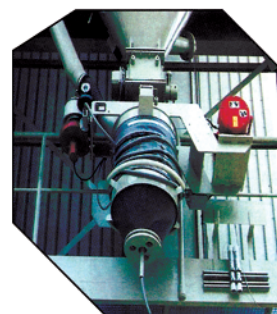
电动斜槽侧卸料阀



星形卸料阀



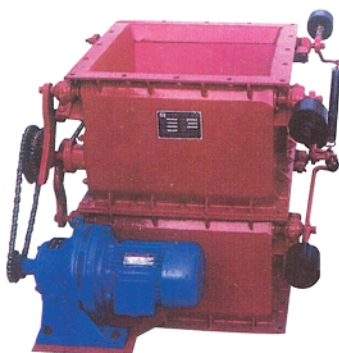
电动四通卸料阀



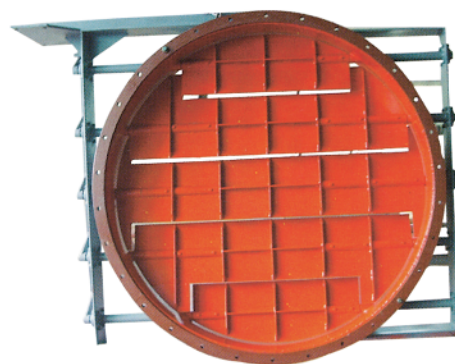
水泥汽车散装机



锁气器



电动翻板锁气卸灰阀



电动百叶阀

■ 阀门系列



蜗轮法兰蝶阀



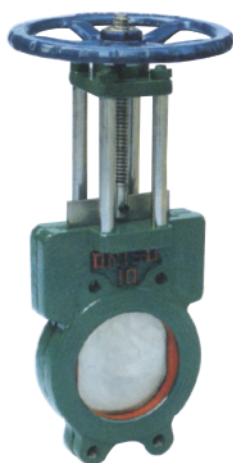
复合式排气阀



明杆弹性座封闸阀



暗杆弹性座封闸阀



手动浆液阀



气动浆液阀

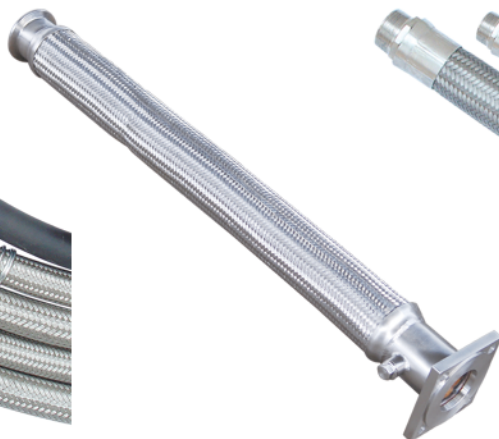


电动浆液阀

■ 波纹管、四氟补偿器系列



不锈钢金属软管



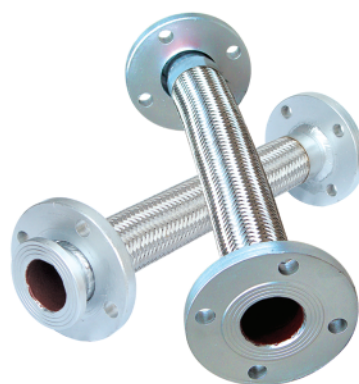
扣压橡胶管



金属软管



波纹软管



金属软管



泵连管

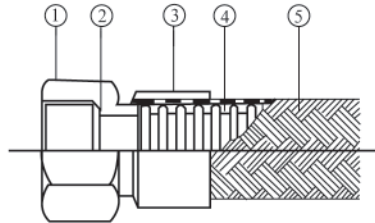


四氟补偿器



四氟补偿器

不锈钢波纹软管系列



结构：衬四氟活动内螺纹平接头

特点：结构简单、耐腐蚀性强

口径：DN10 DN100

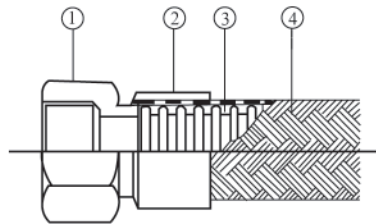
材料：①活动内螺纹：不锈钢

②四氟

③网套压紧圈：不锈钢

④金属波纹管：SUS304/316

⑤网套：SUS304/316



结构：活动内螺纹平接头

特点：特柔性、弯曲性好

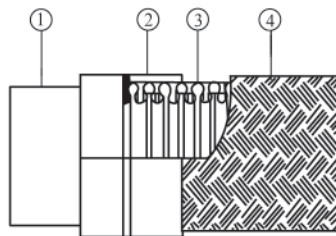
口径：DN10 DN100

材料：①活动内螺纹：不锈钢

②网套压紧圈：不锈钢

③硅橡胶

④网套：SUS304/316



结构：焊接式软管

特点：结构简单，通用性好

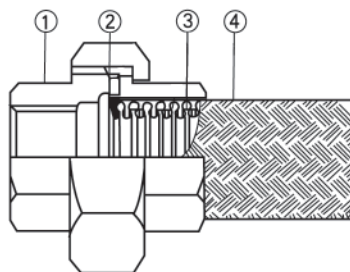
口径：DN10 DN800

材料：①管子接头：碳钢/不锈钢

②网套压紧环：碳钢/不锈钢

③金属波纹管：SUS304/316

④网套：SUS304/316



结构：油任接头

特点：结构简单、安装方便

口径：DN10 DN100

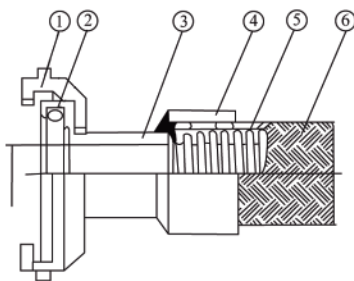
材料：①油任接头：不锈钢

②密封垫圈：石棉/ 四氟

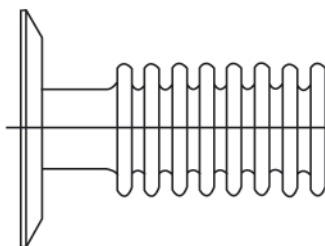
③金属波纹管：SUS304/316

④网套：SUS304/316

不锈钢波纹软管系列

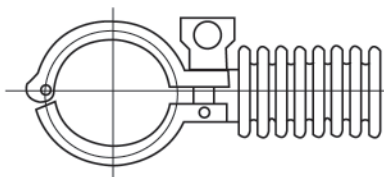


结构：卡箍式金属软管
 特点：快速扣接、密封可靠
 通径：DN10 DN800
 材料：①卡箍：不锈钢
 ②密封料：橡胶
 ③连体接管：不锈钢
 ④网套压紧环：不锈钢
 ⑤金属波管：SUS304/316
 ⑥网套：SUS304/316



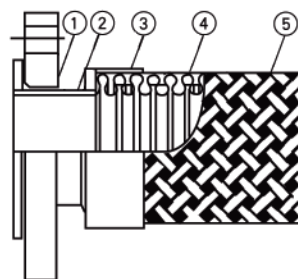
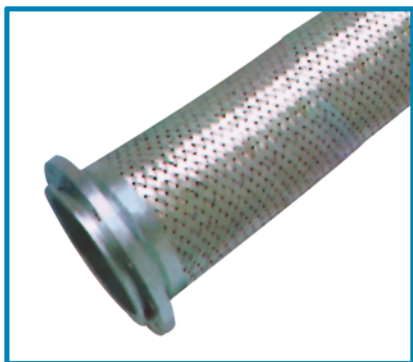
快装金属软管

特点：安装方便
 通径：DN50.5 DN159
 材料：SUS304/316



药用金属软管

结构：快装接头
 特点：安装方便
 通径：DN50.5 DN159
 材料：SUS304/316



结构：松套法兰，带直管焊接式钢带网套
 特点：抗震性能好，网套防护性强
 通径：DN150 DN2000
 材料：①松套法兰：碳钢/不锈钢
 ②接管：碳钢/不锈钢
 ③压紧环：SUS304/316
 ④金属波管：SUS304/316
 ⑤钢带网套：不锈钢

JTZD系列管道无推力旋转补偿器



在弹簧的作用下，使密封填料在特殊的结构中始终处于被压紧状态，从而使管道中的液体或气体介质无泄漏；密封填料的选材精良，使产品有较长的使用寿命。

补偿器在工作压力所产生的摩擦力计算方法 $P_{摩} = P_N \cdot \mu \cdot \pi \cdot D \cdot B \cdot a \cdot 10^{-4}$ (牛顿)

式中： P_N ：管道在工作时的压力Pa μ ：填料与芯管的摩擦系数0. a ：常数，当 $D_N \leq 400\text{cm}$ 时， $a=2$

当 $D_N \geq 400\text{cm}$ 时， $a=1.75$

技术 参 数

序号	公称直径 DN(mm)	补偿量△ (mm)	接管外径	最大径向尺寸	长度 L(mm)	转矩 M(KN·m)
			D1(mm)	D2(mm)		
1	50	0~1000	57	189	310	0.584
2	65	0~1000	76	208	310	0.72
3	80	0~1000	89	233	310	1.11
4	100	0~1000	108	252	310	1.29
5	125	0~1000	133	268	330	1.83
6	150	0~1200	159	303	330	2.35
7	200	0~1200	219	373	330	3.93
8	250	0~1500	273	425	360	8.11
9	300	0~1800	325	477	360	14.48
10	350	0~1800	377	526	360	18.50
11	400	0~1800	426	580	360	25.84
12	450	0~2000	480	630	360	36.21
13	500	0~2000	530	690	370	45.12
14	600	0~2000	630	790	370	63.23
15	700	0~2000	720	930	370	72.70
16	800	0~2000	820	1028	370	93.20
17	900	0~2000	920	1130	370	110.50
18	1000	0~2000	1020	1236	375	125.00
19	1100	0~2000	1120	1342	375	145.6
20	1200	0~2000	1220	1438	375	163.7
21	1300	0~2000	1320	1536	375	186.1
22	1400	0~2000	1420	1642	375	202.5
23	1500	0~2000	1520	1750	375	228.7
24	1800	0~2000	1910	2050	425	305.4
25	2000	0~2000	2110	2110	440	386.2

注：客户有特殊要求按合同约定

使用安装

1、本管道自动补偿器与管道焊接时，管道连接处应进行坡口，焊接后按压力容器要求进行探伤，并进行水压试验，试验时应调整密封压紧部件至无泄漏，各部件受力应一致，最好使用力矩扳手。

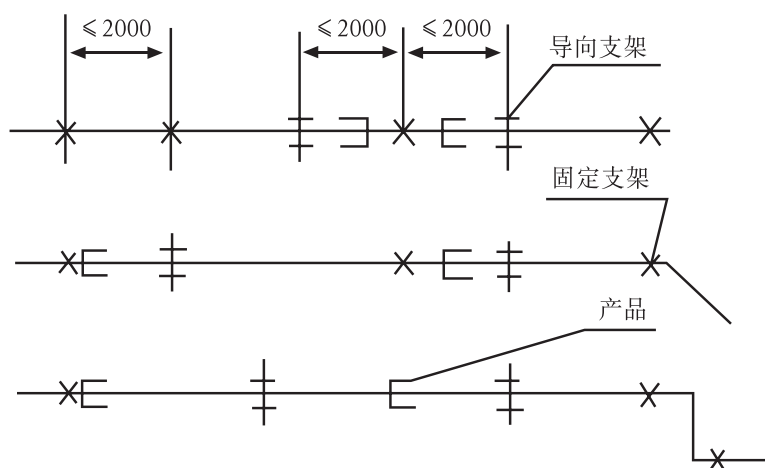
2、滑动支架和固定支架根据设计安装，为保证管道无侧向位移而沿轴向伸缩，补偿器一般应安装在固定支架的近旁，并应在活动侧设导向支架，在管道转弯处，必须安装固定支架。

3、补偿器的保温防水结构可与管道相同，但对伸缩管不可产生约束力。

4、如果在安装时，不慎把内管拉出，应重新组装并试验合格后方能在管路上安装。

5、本补偿器在各种气温下，均可按最大安装长度L安装，不需预拉或预压，安装时，若套管松动长度尺寸错位，可将套管推进或拉出，校准压紧后再安装。

6、一般安装方式见下列简图：



保温托系列

节能环保隔热管托

高效隔热节能型管托产品型号说明及规格选用

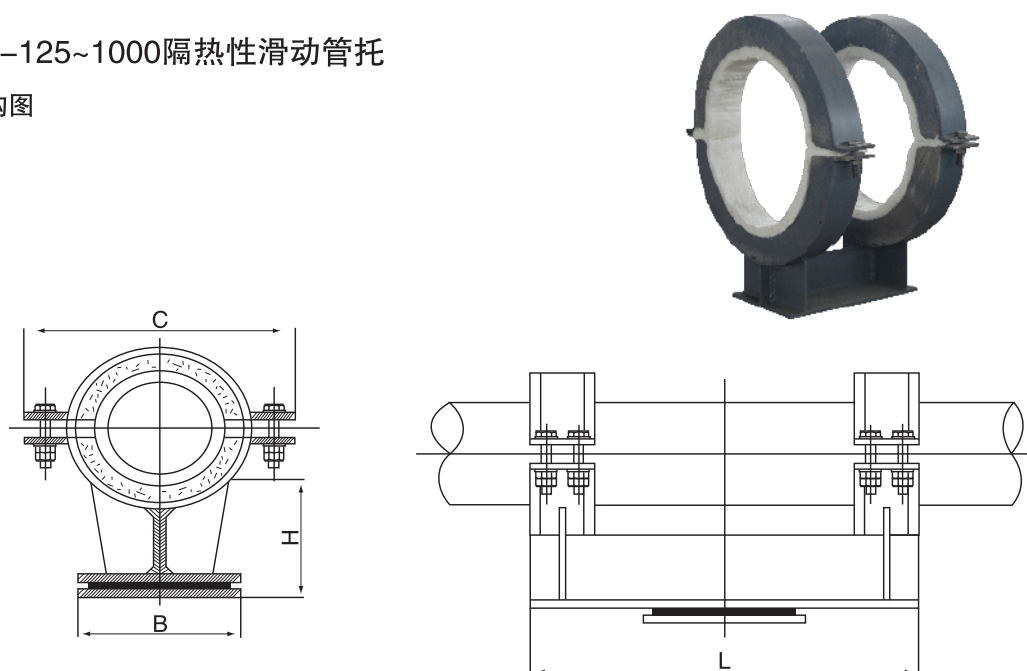
隔热管托是目前热网管道中节能减排的一个重要组成部分。在管道系统设计时，正确选择和合理布置隔热管托，除能够改善管道的应力分布和对管架的作用力，确保管系安全运行外，同时也提高了能源的利用率，节省了宝贵的能源。随着集中供热范围的扩大，输送蒸汽的管线越来越长，热损失也越来越大。管道支座作为保温管道热损失的主要部件，必须用合理的结构使管托隔热与管道整体保温融为一体，并使用新型复合隔热钢材料，从根本上消除“热桥”的产生，达到节能的目的。

传统的保温管道上普通管托并不绝热，其处于裸露状态下造成较大能耗现象，已引起相关部门的足够重视。从保温角度来看，普通管托作为一种裸露的管件，不仅自身向外散热损失能量，而且作为一个热桥通过与其接触的钢支架等形成一个温度梯度传热场，直接向大气中散失热量。以200℃蒸汽管道为例，通常气温下，通过普通管托造成的热损失占整条保温管道热损失的3/5，同时因非绝热管托的热传导形成管道钢支架温度梯度产生电化学腐蚀又缩短了刚支架的使用寿命。

我公司生产的各类隔热型导向管托、滑动管托、固定管托及各类支吊架，隔热材料使用新型复合隔热钢，全部采用无机材料，具有抗压强度高、耐高温、抗老化、导热系数低、比重轻、隔热效果显著等特点

1、GRH I -125~1000隔热性滑动管托

1.1产品的结构图



保温托系列

1.2产品的参数表

型号	φ管道外径		H	L					B	C	最大垂直 载荷N
	A系列	B系列									
GRH -125	139.7	133	150	300	400	500	600	700	150	289	4620
GRH -150	168.3	159	150	300	400	500	600	700	150	315	6500
GRH -200	219.1	219	150	300	400	500	600	700	200	379	1200
GRH -250	273	273	150	300	400	500	600	700	200	433	18500
GRH -300	323	325	150	300	400	500	600	700	200	485	25800
GRH -350	355.6	377	200	300	400	500	600	700	250	547	36500
GRH -400	406.4	426	200	300	400	500	600	700	250	596	48700
GRH -450	457	480	200	300	400	500	600	700	300	650	60000
GRH -500	508	530	200	350	400	500	600	700	300	710	77500
GRH -600	610	630	200	400	500	600	700	800	300	830	122000
GRH -700	711	720	250	400	500	600	700	800	350	940	133800
GRH -800	813	820	250	400	500	600	700	800	400	1060	181000
GRH -900	914	920	250	400	500	600	700	800	450	1160	206000
GRH -1000	1016	1020	250	400	500	600	700	800	550	1320	240000

注:当L > 600时,保温管夹为三组, L ≤ 600时,保温管夹为二组。

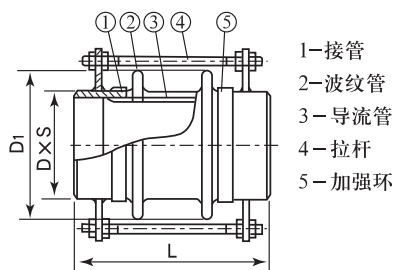
说明: 1、具体长度和高度视现场情况而定。

2、管夹内配有硬质保温层和软质保温层,其中管径在DN500以下,软质保温层厚度为20-30mm,硬质保温层为≥50-60mm, DN500以上为≥60-100mm,当温度t=250℃时,导热系数为≤0.2W/m·k,抗压强度为≥2.0MPa。

3、支架配下滑板壹块,采用四氟或不锈钢滑板,其中四氟滑板摩擦系数为≤0.1,不锈钢滑板摩擦系数为0.1。

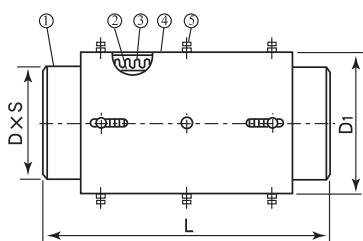
4、管道支架上底板长度可根据补偿量大小增加或减少,如L=1000mm。

5、支架型号表示方式为GRH | -DN-L-H如GRH | DN200-L500-H150。



单式轴向型膨胀节 (JTDZ)

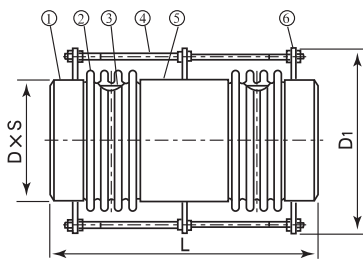
single axial expansion joints



1—接管 2—导流管 3—波纹管 4—外护套 5—螺栓

复式轴向型膨胀节 (JTFZ)

double axial expansion joints

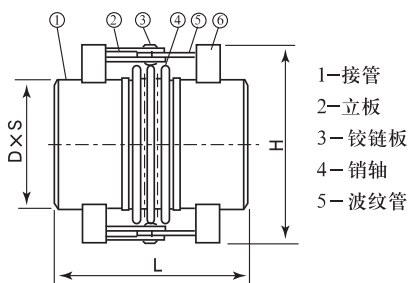


1—接管 2—波纹管 3—导流管

4—控制杆 5—中间接管 6—耳板

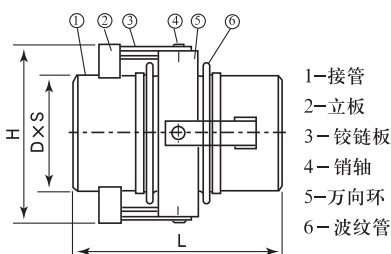
复式轴向型膨胀节 (JTFZ)

double axial expansion joints



角向铰链型膨胀节 (JTJL)

angle hinge expansion joints



万向角铰链型膨胀节 (JTWJ)

universal hinge expansion joints

单式轴向型膨胀节 (JTDZ) single axial expansion joints

序号 or- der	规格型号 speafication type	轴向补 偿量 (mm) axial compen- sating volume	轴向刚度 (N/mm) axial stiffness	接口尺寸 D × S (mm) joint size	径向最大 外形尺寸 D ₁ (mm) radial max. size	产品长度 L (mm) length	压力等级范 围 (MPa) pressure scope
1	16JTDZ100-J	20 ~ 33	417 ~ 208	φ 108 × 4	310	320 ~ 390	0.25 ~ 2.5
2	16JTDZ150-J	21 ~ 30	456 ~ 285	φ 159 × 4.5	370	340 ~ 400	0.25 ~ 2.5
3	16JTDZ200-J	32 ~ 49	480 ~ 320	φ 219 × 6	445	350 ~ 400	0.25 ~ 2.5
4	16JTDZ250-J	32 ~ 49	930 ~ 620	φ 273 × 8	500	420 ~ 490	0.25 ~ 2.5
5	16JTDZ300-J	36 ~ 54	1253 ~ 835	φ 325 × 8	550	470 ~ 560	0.25 ~ 2.5
6	16JTDZ350-J	40 ~ 60	1265 ~ 843	φ 377 × 8	620	500 ~ 610	0.25 ~ 2.5
7	16JTDZ400-J	40 ~ 60	1373 ~ 915	φ 426 × 10	700	510 ~ 620	0.25 ~ 2.5
8	16JTDZ500-J	43 ~ 65	2452 ~ 1635	φ 426 × 10	850	530 ~ 630	0.25 ~ 2.5
9	16JTDZ600-J	47 ~ 70	1740 ~ 1160	φ 529 × 10	1000	580 ~ 760	0.25 ~ 2.5
10	16JTDZ700-J	24 ~ 71	5944 ~ 1982	φ 630 × 10	1110	470 ~ 790	0.25 ~ 2.5
11	16JTDZ800-J	24 ~ 97	6365 ~ 1591	φ 720 × 12	1265	480 ~ 590	0.25 ~ 2.5
12	16JTDZ900-J	27 ~ 96	5150 ~ 1288	φ 820 × 12	1350	550 ~ 1050	0.25 ~ 2.5
13	16JTDZ1000-J	28 ~ 125	10075 ~ 2519	φ 1020 × 12	1450	550 ~ 1050	0.25 ~ 2.5

复式轴向型膨胀节 (JTFZ、JTFC) double axial expansion joints

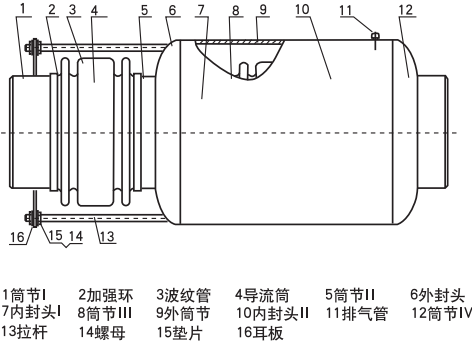
序号 or- der	规格型号 speafication type	轴向补 偿量 (mm) axial com- pensating volume	轴向刚度 (N/mm) axial stiffness	接口尺寸 D × S (mm) joint size	径向最大 外形尺寸 D ₁ (mm) radial max. size	产品长度 L (mm) length	压力等级范 围 (MPa) pressure scope
1	16JTFZ(BFC)100-J	30 ~ 55	145	φ 108 × 4	220	450 ~ 860	0.25 ~ 2.5
2	16JTFZ(BFC)150-J	50 ~ 82	214	φ 159 × 4.5	280	550 ~ 960	0.25 ~ 2.5
3	16JTFZ(BFC)200-J	50 ~ 133	160	φ 219 × 6	340	700 ~ 1160	0.25 ~ 2.5
4	16JTFZ(BFC)250-J	80 ~ 140	310	φ 273 × 8	410	700 ~ 1310	0.25 ~ 2.5
5	16JTFZ(BFC)300-J	80 ~ 143	418	φ 325 × 8	460	700 ~ 1450	0.25 ~ 2.5
6	16JTFZ(BFC)350-J	80 ~ 161	422	φ 377 × 8	520	800 ~ 1480	0.25 ~ 2.5
7	16JTFZ(BFC)400-J	100 ~ 162	458	φ 426 × 10	580	800 ~ 1510	0.25 ~ 2.5
8	16JTFZ(BFC)500-J	100 ~ 183	365	φ 529 × 10	690	800 ~ 1780	0.25 ~ 2.5
9	16JTFZ(BFC)600-J	100 ~ 188	734	φ 630 × 10	800	900 ~ 1790	0.25 ~ 2.5
10	16JTFZ(BFC)700-J	100 ~ 188	813	φ 720 × 10	890	1000 ~ 1790	0.25 ~ 2.5
11	16JTFZ(BFC)800-J	100 ~ 200	890	φ 820 × 12	1020	1000 ~ 1850	0.25 ~ 2.5
12	16JTFZ(BFC)900-J	100 ~ 200	965	φ 920 × 12	1150	1000 ~ 1850	0.25 ~ 2.5
13	16JTFZ(BFC)1000-J	100 ~ 200	1160	φ 1020 × 12	1290	1000 ~ 1850	0.25 ~ 2.5

铰链型膨胀节 (JTJL、JTWJ) gemel stype expansive joint

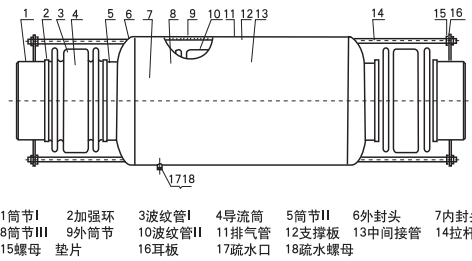
序号 or- der	规格型号 speafication type	角向补 偿量 (°) angle com- pansatm	角向刚度 (N/度) angle stiffness	接口尺寸 D × S (mm) joint size	径向最大 外形尺寸 D ₁ (mm) radial max. size	产品长度 L (mm) length	压力等级范 围 (MPa) pressure scope
1	16JTJL(BWJ)100 × 4-J	± 69 ~ 12	12	φ 108 × 4	250 ~ 410	540	0.25 ~ 2.5
2	16JTJL(BWJ)150 × 8-J	± 4 ~ 12	61	φ 159 × 4.5	330 ~ 460	720	0.25 ~ 2.5
3	16JTJL(BWJ)200 × 6-J	± 8 ~ 12	83	φ 219 × 6	400 ~ 560	760	0.25 ~ 2.5
4	16JTJL(BWJ)250 × 6-J	± 7.8 ~ 12	131	φ 273 × 8	480 ~ 710	820	0.25 ~ 2.5
5	16JTJL(BWJ)300 × 6-J	± 7.5 ~ 12	244	φ 325 × 8	540 ~ 810	900	0.25 ~ 2.5
6	16JTJL(BWJ)350 × 6-J	± 7.5 ~ 12	310	φ 377 × 8	451 ~ 900	1030	0.25 ~ 2.5
7	16JTJL(BWJ)400 × 6-J	± 6.9 ~ 11	406	φ 426 × 10	660 ~ 980	1030	0.25 ~ 2.5
8	16JTJL(BWJ)500 × 6-J	± 4.5 ~ 9	939	φ 529 × 10	800 ~ 1280	1100	0.25 ~ 2.5
9	16JTJL(BWJ)600 × 6-J	± 4.5 ~ 8	2072	φ 630 × 10	930 ~ 1350	1260	0.25 ~ 2.5
10	16JTJL(BWJ)700 × 6-J	± 3.9 ~ 6	3108	φ 720 × 12	1030 ~ 1400	1260	0.25 ~ 2.5
11	16JTJL(BWJ)800 × 6-J	± 3.6 ~ 6	3863	φ 820 × 12	1130 ~ 1500	1260	0.25 ~ 2.5
12	16JTJL(BWJ)900 × 6-J	± 3.6 ~ 6	4040	φ 920 × 12	1250 ~ 1730	1340	0.25 ~ 2.5
13	16JTJL(BWJ)1000 × 4-J	± 2.4 ~ 6	12705	φ 1020 × 12	1370 ~ 2000	1000	0.25 ~ 2.5
14	16JTJL(BWJ)1100 × 4-J	± 2.4 ~ 6	14292	φ 1120 × 12	1510 ~ 2200	1280	0.25 ~ 2.5
15	16JTJL(BWJ)1200 × 4-J	± 3 ~ 6	11936	φ 1220 × 12	1620 ~ 2400	1520	0.25 ~ 2.5

直管旁通外压式压力平衡型膨胀节 (JTZYPD、JTZYPS)

vertical pipe side outer pressure balanced expansion joint



单式直管旁通外压式压力平衡膨胀节 (JTZYPD)
single vertical pipe side outer pressure balanced expansion joint

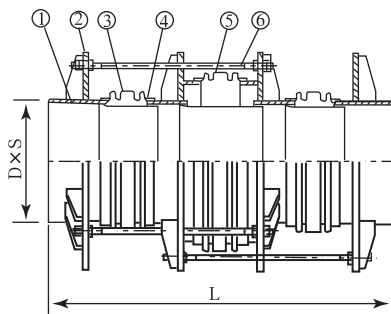


复式直管旁通外压式压力平衡型膨胀节 (JTZYPS)
double vertical pipe side outer pressure balanced expansion joint

序号 order	规格型号 specification	轴向补偿量 (mm) axial compensating volume	轴向刚度 (N/mm) axial stiffness	接口尺寸 D×S (mm) joint size	径向最大外形尺寸 D _r (mm) radial max. size	产品长度 L (mm) length	压力等级范围 (MPa) pressure scope
1	16JTZYPD100-J	60	780	φ108×4	260	1200	0.25~2.5
	16JTZYPS100-J	120	674			1560	
2	16JTZYPD150-J	80	814	φ159×4.5	380	1250	0.25~2.5
	16JTZYPS150-J	160	626			1620	
3	16JTZYPD200-J	100	870	φ219×6	426	1550	0.25~2.5
	16JTZYPS200-J	200	635			2080	
4	16JTZYPD250-J	110	958	φ273×8	529	1750	0.25~2.5
	16JTZYPS250-J	220	596			2350	
5	16JTZYPD300-J	130	1032	φ325×8	630	1800	0.25~2.5
	16JTZYPS300-J	250	647			2560	
6	16JTZYPD400-J	145	1410	φ426×10	720	2050	0.25~2.5
	16JTZYPS400-J	290	821			2850	
7	16JTZYPD500-J	155	1912	φ530×10	920	2200	0.25~2.5
	16JTZYPS500-J	310	908			3000	
8	16JTZYPD600-J	160	1830	φ630×10	1200	3200	0.25~2.5
	16JTZYPS600-J	310	924			4300	
9	16JTZYPD700-J	180	1928	φ720×12	1300	3250	0.25~2.5
	16JTZYPS700-J	360	981			4400	
10	16JTZYPD800-J	190	2098	φ820×12	1450	3250	0.25~2.5
	16JTZYPS800-J	380	1236			4480	
11	16JTZYPD900-J	230	2206	φ920×12	1600	3300	0.25~2.5
	16JTZYPS900-J	460	1369			4500	
12	16JTZYPD1000-J	230	2368	φ1020×12	1750	3300	0.25~2.5
	16JTZYPS1000-J	460	1454			4500	

直管压力平衡型膨胀节(JTZYP)

vertical pipe press balance expansion joint

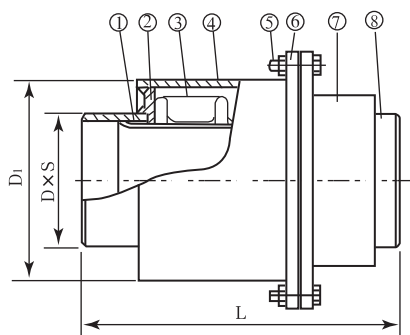


直管压力平衡型膨胀节(JTZYP)
vertical pipe press balanced expansion joint

序号 order	规格型号 speafication type	轴向补偿量 (mm) axial compensating volume	轴向刚度 (N/mm) axial stiffness	接口尺寸 D×S (mm) joint size	径向最大外形尺寸 D _r (mm) radial max. size	产品长度 L (mm) length	压力等级范围 (MPa) pressure scope
1	10JTZYP200-J	42~80	560~320	φ219×6	700	1560~1960	0.25~1.6
2	10JTZYP250-J	42~80	594~384	φ273×8	760	1560~1960	0.25~1.6
3	10JTZYP300-J	56~96	830~516	φ325×8	820	1650~2200	0.25~1.6
4	10JTZYP350-J	56~96	847~560	φ377×8	880	16500~2200	0.25~1.6
5	10JTZYP400-J	68~106	916~612	φ426×10	940	2000~2800	0.25~1.6
6	10JTZYP450-J	68~106	823~941	φ478×10	1050	2000~2800	0.25~1.6
7	10JTZYP500-J	68~106	934~585	φ529×10	1140	2000~2800	0.25~1.6
8	10JTZYP600-J	76~112	1321~943	φ630×10	1240	2100~3100	0.25~1.6
9	10JTZYP700-J	76~112	2141~1162	φ720×12	1340	2100~3100	0.25~1.6
10	10JTZYP800-J	88~120	1778~1043	φ820×12	1440	2100~3100	0.25~1.6
11	10JTZYP900-J	88~126	1643~947	φ920×12	1600	2100~3200	0.25~1.6
12	10JTZYP1000-J	88~126	1724~1097	φ1020×12	1800	2100~3200	0.25~1.6

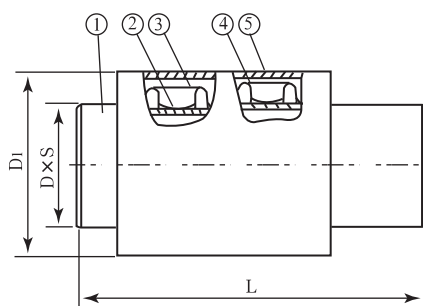
全埋I型膨胀节(JTQM I)

hidden I style expansion joint



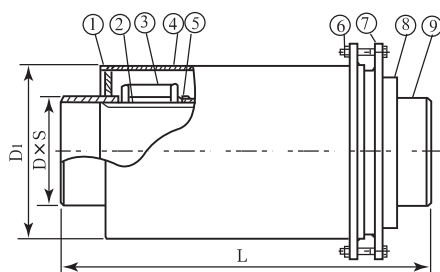
- 1—导流管 2—焊环 3—波纹管
4—外护套 5—螺栓 6—压紧法兰
7—保温套 8—接管

全埋I型膨胀节(JTQM I)
hidden I style expansion joint



- 1—接管 2—导流管 3—工作波纹管
4—密封波纹管 5—外护套

全埋II型膨胀节(JTQM II)
hidden II style expansion joint



- 1—环板 2—导流管 3—工作波纹管
4—外护套 5—加强环 6—螺栓
7—压紧法兰 8—保温套 9—接管

全埋III型防腐膨胀节(JTQM III)
hidden III style antisepsis

序号 or- der	规格型号 speafication	轴向补 偿量 (mm) axial com- pensating volume	轴向刚度 (N/mm) axial stiffness	接口尺寸 D × S (mm) joint size	径向最大 外形尺寸 D1(mm) radial max. size	产品长度 L (mm) length	压力等级范 围 (MPa) pressure scope
1	JTQM I 100-1.6/80-120	80 ~ 120	107 ~ 65	φ 108 × 4	250	482	0.25 ~ 2.5
2	JTQM I 150-1.6/96-180	96 ~ 144	180 ~ 118	φ 159 × 4.5	330	580	0.25 ~ 2.5
3	JTQM I 200-1.6/96-180	96 ~ 180	209 ~ 140	φ 219 × 6	400	600	0.25 ~ 2.5
4	JTQM I 250-1.6/120-270	120 ~ 270	260 ~ 150	φ 273 × 8	500	720	0.25 ~ 2.5
5	JTQM I 300-1.6/150-300	150 ~ 300	320 ~ 170	φ 325 × 8	550	780	0.25 ~ 2.5
6	JTQM I 350-1.6/150-300	150 ~ 300	350 ~ 180	φ 377 × 8	600	780	0.25 ~ 2.5
7	JTQM I 400-1.6/180-300	180 ~ 300	470 ~ 260	φ 426 × 10	650	780	0.25 ~ 2.5
8	JTQM I 500-1.6/180-300	180 ~ 300	560 ~ 305	φ 529 × 10	750	780	0.25 ~ 2.5
9	JTQM I 600-1.6/180-300	180 ~ 300	680 ~ 405	φ 630 × 10	950	1000	0.25 ~ 2.5
10	JTQM I 700-1.6/180-330	180 ~ 330	705 ~ 380	φ 720 × 12	1050	1000	0.25 ~ 2.5
11	JTQM I 800-1.6/180-330	180 ~ 330	750 ~ 405	φ 820 × 12	1150	1050	0.25 ~ 2.5
12	JTQM I 900-1.6/180-330	180 ~ 330	810 ~ 440	φ 920 × 12	1250	1050	0.25 ~ 2.5
13	JTQM I 1000-1.6/180-330	180 ~ 330	906 ~ 495	φ 1020 × 12	1400	1050	0.25 ~ 2.5

全埋II型膨胀节(JTQM II)

hidden II style expansion joint

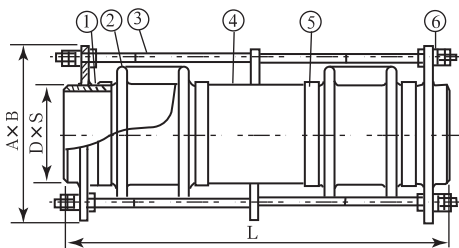
序号 or- der	规格型号 speafication	轴向补 偿量 (mm) axial com- pensating volume	轴向刚度 (N/mm) axial stiffness	接口尺寸 D × S (mm) joint size	径向最大 外形尺寸 D1(mm) radial max. size	产品长度 L (mm) length	压力等级范 围 (MPa) pressure scope
1	JTQM II 100-1.6/80-120	80 ~ 120	120 ~ 95	φ 108 × 4	310	700 ~ 960	0.25 ~ 2.5
2	JTQM II 150-1.6/96-144	96 ~ 144	220 ~ 168	φ 159 × 4.5	270	800 ~ 1060	0.25 ~ 2.5
3	JTQM II 200-1.6/96-180	96 ~ 180	242 ~ 180	φ 219 × 6	380	910 ~ 1250	0.25 ~ 2.5
4	JTQM II 250-1.6/120-270	120 ~ 270	295 ~ 182	φ 273 × 8	430	860 ~ 1660	0.25 ~ 2.5
5	JTQM II 300-1.6/150-300	150 ~ 300	360 ~ 210	φ 325 × 8	500	970 ~ 2000	0.25 ~ 2.5
6	JTQM II 350-1.6/150-300	150 ~ 300	385 ~ 220	φ 377 × 8	550	970 ~ 2000	0.25 ~ 2.5
7	JTQM II 400-1.6/180-300	180 ~ 300	526 ~ 305	φ 426 × 10	600	1000 ~ 2000	0.25 ~ 2.5
8	JTQM II 500-1.6/180-300	180 ~ 300	610 ~ 355	φ 529 × 10	700	1000 ~ 2000	0.25 ~ 2.5
9	JTQM II 600-1.6/180-300	180 ~ 300	732 ~ 456	φ 630 × 10	850	1350 ~ 2100	0.25 ~ 2.5
10	JTQM II 700-1.6/180-330	180 ~ 330	756 ~ 425	φ 720 × 12	950	1350 ~ 2100	0.25 ~ 2.5
11	JTQM II 800-1.6/180-330	180 ~ 330	795 ~ 446	φ 820 × 12	1080	1350 ~ 2100	0.25 ~ 2.5
12	JTQM II 900-1.6/180-330	180 ~ 330	865 ~ 480	φ 920 × 12	1210	1350 ~ 2100	0.25 ~ 2.5
13	JTQM II 1000-1.6/180-330	180 ~ 330	966 ~ 545	φ 1020 × 12	1360	1350 ~ 2100	0.25 ~ 2.5

全埋III型防腐膨胀节(JTQM III)

hidden III style antisepsis

序号 or- der	规格型号 speafication	轴向补 偿量 (mm) axial com- pensating volume	轴向刚度 (N/mm) axial stiffness	接口尺寸 D × S (mm) joint size	径向最大 外形尺寸 D1(mm) radial max. size	产品长度 L (mm) length	压力等级范 围 (MPa) pressure scope
1	JTQM III 100-1.6/20-120	20 ~ 120	260 ~ 44	φ 108 × 4	410	240 ~ 950	0.25 ~ 2.5
2	JTQM III 150-1.6/30-180	30 ~ 180	270 ~ 51	φ 159 × 4.5	370	265 ~ 1070	0.25 ~ 2.5
3	JTQM III 200-1.6/30-180	30 ~ 180	270 ~ 45	φ 219 × 6	480	290 ~ 1260	0.25 ~ 2.5
4	JTQM III 250-1.6/60-270	60 ~ 270	230 ~ 51	φ 273 × 8	530	500 ~ 1840	0.25 ~ 2.5
5	JTQM III 300-1.6/60-300	60 ~ 300	180 ~ 38	φ 325 × 8	600	500 ~ 2010	0.25 ~ 2.5
6	JTQM III 350-1.6/60-300	60 ~ 300	250 ~ 51	φ 377 × 8	650	500 ~ 2010	0.25 ~ 2.5
7	JTQM III 400-1.6/60-300	60 ~ 300	270 ~ 53	φ 426 × 10	720	93 ~ 2010	0.25 ~ 2.5
8	JTQM III 500-1.6/60-300	60 ~ 300	280 ~ 56	φ 529 × 10	820	530 ~ 2060	0.25 ~ 2.5
9	JTQM III 600-1.6/60-300	60 ~ 300	310 ~ 61	φ 630 × 10	980	550 ~ 2060	0.25 ~ 2.5
10	JTQM III 700-1.6/60-330	60 ~ 330	320 ~ 49	φ 720 × 12	1080	570 ~ 2460	0.25 ~ 2.5
11	JTQM III 800-1.6/60-330	60 ~ 330	400 ~ 61	φ 820 × 12	1200	590 ~ 2480	0.25 ~ 2.5
12	JTQM III 900-1.6/60-330	60 ~ 330	530 ~ 88	φ 920 × 12	1350	610 ~ 250	0.25 ~ 2.5
13	JTQM III 1000-1.6/60-330	60 ~ 330	560 ~ 93	φ 1020 × 12	1500	620 ~ 2520	0.25 ~ 2.5

大拉杆横向型膨胀节(JTDH) drawing bar crosswise expansion joint

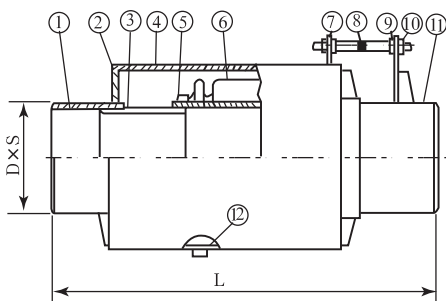


1-端接管 2-波纹管 3-拉杆
4-中间接管 5-加强环 6-球面垫圈

大拉杆横向型膨胀节(JTDH)
drawing bar crosswise expansion joint

序号 order	规格型号 speaification	轴向补偿量 (mm) axial compensating volume	轴向刚度 (N/mm) axial stiffness	接口尺寸 D x S (mm) joint size	径向最大外形尺寸 D ₁ (mm) radial max. size	产品长度 L (mm) length	压力等级范围 (MPa) pressure scope
1	JTDH100-J	100 ~ 350	4 ~ 0.6	φ 108 × 4	250 × 250	1200 ~ 3000	0.25 ~ 6.0
2	JTDH150-J	100 ~ 350	12 ~ 2	φ 159 × 4.5	300 × 300	1200 ~ 3000	0.25 ~ 6.0
3	JTDH200-J	100 ~ 350	32 ~ 6	φ 219 × 6	360 × 360	1200 ~ 3000	0.25 ~ 6.0
4	JTDH250-J	100 ~ 350	33 ~ 8	φ 273 × 8	420 × 420	1200 ~ 3000	0.25 ~ 6.0
5	JTDH300-J	109 ~ 320	28 ~ 10	φ 325 × 8	480 × 480	1500 ~ 3000	0.25 ~ 6.0
6	JTDH350-J	100 ~ 300	56 ~ 13	φ 377 × 8	580 × 580	1500 ~ 3000	0.25 ~ 6.0
7	JTDH400-J	90 ~ 280	130 ~ 17	φ 426 × 10	630 × 630	1500 ~ 3000	0.25 ~ 4.0
8	JTDH500-J	80 ~ 260	160 ~ 41	φ 529 × 10	750 × 750	1500 ~ 3000	0.25 ~ 4.0
9	JTDH600-J	100 ~ 250	127 ~ 27	φ 630 × 10	880 × 880	2000 ~ 3500	0.25 ~ 4.0
10	JTDH700-J	100 ~ 220	280 ~ 57	φ 720 × 10	950 × 950	2000 ~ 3500	0.25 ~ 2.5
11	JTDH800-J	80 ~ 180	402 ~ 79	φ 820 × 12	1080 × 1080	2000 ~ 3500	0.25 ~ 2.5
12	JTDH900-J	120 ~ 250	369 ~ 98	φ 920 × 12	1180 × 1180	2500 ~ 4000	0.25 ~ 2.5
13	JTDH1000-J	108 ~ 240	416 ~ 106	φ 1020 × 12	1310 × 1310	2500 ~ 4000	0.25 ~ 2.5

轴向型外压式膨胀节 (JTZW) axial outer pressure expansion joint

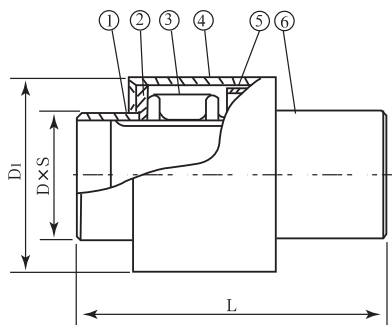


1-接管 2-环板 3-导流管 4-外护罩
5-垫环 6-波纹管 7-耳板 8-拉杆
9-螺母 10-垫片 11-疏水口

轴向型外压式膨胀节 (JTZW)
axial outer pressure expansion joint

序号 order	规格型号 speaification	轴向补偿量 (mm) axial compensating volume	轴向刚度 (N/mm) axial stiffness	接口尺寸 D x S (mm) joint size	径向最大外形尺寸 D ₁ (mm) radial max. size	产品长度 L (mm) length	压力等级范围 (MPa) pressure scope
1	16JTZW100-J	30 ~ 80	180 ~ 460	φ 108 × 4	340	490 ~ 800	0.25 ~ 4.0
2	16JTZW150-J	32 ~ 80	169 ~ 410	φ 219 × 4.5	440	500 ~ 860	0.25 ~ 4.0
3	16JTZW200-J	40 ~ 140	310 ~ 720	φ 219 × 6	529	560 ~ 880	0.25 ~ 4.0
4	16JTZW250-J	48 ~ 146	389 ~ 862	φ 273 × 8	570	560 ~ 1090	0.25 ~ 4.0
5	16JTZW300-J	56 ~ 172	420 ~ 910	φ 325 × 8	650	720 ~ 1360	0.25 ~ 4.0
6	16JTZW350-J	60 ~ 172	463 ~ 1059	φ 377 × 8	675	720 ~ 1360	0.25 ~ 4.0
7	16JTZW400-J	60 ~ 172	637 ~ 1273	φ 426 × 10	740	720 ~ 1360	0.25 ~ 4.0
8	16JTZW500-J	72 ~ 168	799 ~ 1598	φ 529 × 10	880	760 ~ 1360	0.25 ~ 2.5
9	16JTZW600-J	72 ~ 168	1536 ~ 3568	φ 630 × 10	1030	760 ~ 1510	0.25 ~ 2.5
10	16JTZW700-J	76 ~ 180	1815 ~ 3630	φ 720 × 10	1120	760 ~ 1510	0.25 ~ 2.5
11	16JTZW800-J	76 ~ 180	1291 ~ 2583	φ 820 × 12	1260	760 ~ 1510	0.25 ~ 2.5
12	16JTZW900-J	76 ~ 180	1548 ~ 2809	φ 920 × 12	1380	760 ~ 1510	0.25 ~ 2.5
13	16JTZW1000-J	76 ~ 180	1573 ~ 2936	φ 1020 × 12	1480	760 ~ 1510	0.25 ~ 2.5

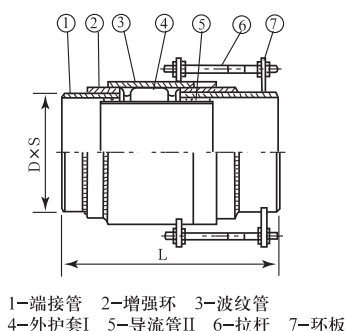
无约束型膨胀节 (JTWY) non-bound expansion joint



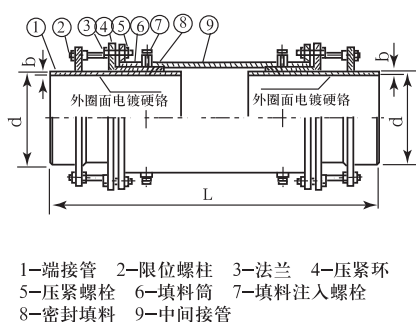
1-导流管 2-焊环 3-波纹管
4-外护套 5-导向环 6-接管

无约束型膨胀节 (JTWY)
non-bound expansion joint

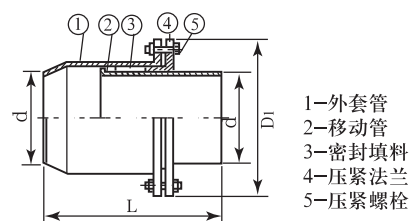
序号 or- der	规格型号 speaification	轴向补偿量 (mm) axial com- pensating volume	轴向刚度 (N/mm) axial stiffness	接口尺寸 D x S (mm) joint size	径向最大外形尺寸 D ₁ (mm) radial max. size	产品长度 L (mm) length	压力等级范围 (MPa) pressure scope
1	JTWY100-1.6/76-110	76/110	120/90	φ 108 × 4	410	450/660	0.25 ~ 2.5
2	JTWY150-1.6/96-144	93/144	180/118	φ 159 × 4.5	370	550/800	0.25 ~ 2.5
3	JTWY200-1.6/96-180	96/180	209/140	φ 219 × 6	480	700/980	0.25 ~ 2.5
4	JTWY250-1.6/120-270	120/270	260/150	φ 273 × 8	530	700/1150	0.25 ~ 2.5
5	JTWY300-1.6/150-300	150/300	320/170	φ 325 × 8	600	780/1380	0.25 ~ 2.5
6	JTWY350-1.6/150-300	180/300	350/180	φ 377 × 8	650	780/1380	0.25 ~ 2.5
7	JTWY400-1.6/180-300	180/300	470/260	φ 426 × 10	720	850/1380	0.25 ~ 2.5
8	JTWY500-1.6/180-300	180/300	560/305	φ 529 × 10	820	850/1380	0.25 ~ 2.5
9	JTWY600-1.6/180-300	180/330	680/405	φ 630 × 10	980	1050/1600	0.25 ~ 2.5
10	JTWY700-1.6/180-330	180/330	705/380	φ 720 × 12	1080	1050/1700	0.25 ~ 2.5
11	JTWY800-1.6/180-330	180/330	750/405	φ 820 × 12	1200	1100/1750	0.25 ~ 2.5
12	JTWY900-1.6/180-330	180/330	810/440	φ 920 × 12	1350	1100/1750	0.25 ~ 2.5
13	JTWY1000-1.6/180-330	180/330	906/495	φ 1020 × 12	1500	1150/1800	0.25 ~ 2.5



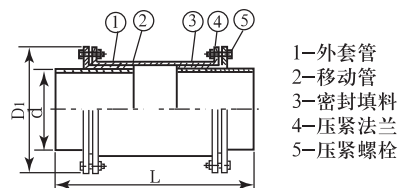
直埋一次性波纹膨胀节
hidden corrugating expansion joint



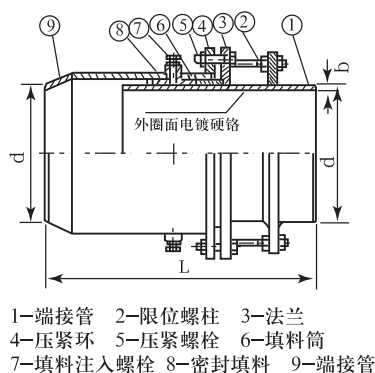
复式套筒伸缩节 (JTSTTB I)
double muff expansion joint



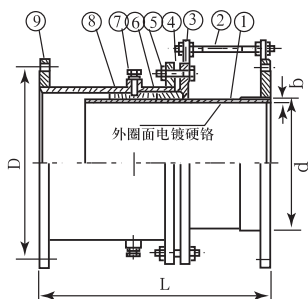
单式套筒伸缩节 (JTSTTB III)
single muff expansive joint



复式套筒伸缩节 (JTSTTB II)
double muff expansive joint

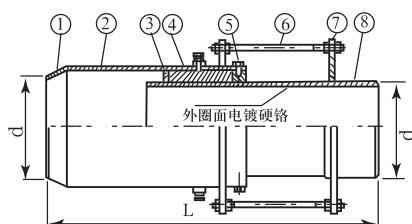


单式套筒伸缩节 (JTDTTB II)
single muff expansive joint



1-端接管 2-限位螺柱 3-法兰
4-压紧环 5-压紧螺栓 6-填料筒
7-填料注入螺栓 8-密封填料 9-端接管

单式套筒伸缩节 (JTDTTB IV)
single muff expansive joint



1-端接管 2-套筒 3-内档环 4-填料
5-外档环 6-限位螺柱 7-限位板 8-端接管

单式套筒伸缩节 (JTDTTBIV)
single muff expansive joint

套筒式伸缩节 muff expansive joint

序号 No.	规格型号 model	轴向补 偿量 (mm) axial com- pensating volume	d × b	产品 长度 L(mm) length	最大外形尺寸 (mm)D1 maximum outer dia		
					I III型	II型	IV型
1	JTDTTB100-1.6/250-J/F	250	φ 108 × 4	870	250	250	250
2	JTDTTB125-1.6/250-J/F	250	φ 133 × 4	870	330	330	280
3	JTDTTB150-1.6/250-J/F	250	φ 159 × 4.5	870	400	400	300
4	JTDTTB200-1.6/300-J/F	300	φ 219 × 6	1000	455	500	375
5	JTDTTB250-1.6/300-J/F	300	φ 273 × 8	1000	525	550	430
6	JTDTTB300-1.6/300-J/F	300	φ 325 × 8	1100	580	600	510
7	JTDTTB350-1.6/300-J/F	300	φ 377 × 8	1100	640	650	550
8	JTDTTB400-1.6/300-J/F	300	φ 426 × 10	1100	700	750	610
9	JTDTTB450-1.6/300-J/F	300	φ 478 × 10	1100	760	950	655
10	JTDTTB500-1.6/300-J/F	300	φ 530 × 10	1100	825	1050	705
11	JTDTTB600-1.6/300-J/F	300	φ 630 × 10	1100	960	1150	815
12	JTDTTB700-1.6/300-J/F	300	φ 720 × 10	1100	1080	1250	920
13	JTDTTB800-1.6/300-J/F	300	φ 820 × 10	1100	1200	1400	1020
14	JTDTTB900-1.6/300-J/F	300	φ 900 × 12	1100	1320	1550	1120
15	JTDTTB1000-1.6/300-J/F	300	φ 1020 × 12	1100	1440	1700	1200

直埋一次性波纹膨胀节 hidden corrugating expansion joint

序号 order	规格型号 specification	轴向补 偿量 (mm) axial com- pensating volume	轴向刚度 (N/mm) axial stiffness	接口尺寸 D × S (mm) joint size	径向最大 外形尺寸 D1(mm) radial max. size	产品 长度L (mm) length	压力等级范 围 (MPa) pressure scope
1	16JTZMYC100-J	60 ~ 90	74 ~ 112	φ 108 × 4	270	600	0.25 ~ 2.5
2	16JTZMYC150-J	70 ~ 110	82 ~ 120	φ 159 × 4.5	370	750	0.25 ~ 2.5
3	16JTZMYC200-J	70 ~ 130	85 ~ 125	φ 219 × 6	400	780	0.25 ~ 2.5
4	16JTZMYC250-J	70 ~ 130	93 ~ 132	φ 273 × 8	470	780	0.25 ~ 2.5
5	16JTZMYC300-J	80 ~ 130	95 ~ 142	φ 325 × 8	550	850	0.25 ~ 2.5
6	16JTZMYC350-J	80 ~ 130	98 ~ 151	φ 377 × 8	650	780	0.25 ~ 2.5
7	16JTZMYC400-J	80 ~ 130	104 ~ 170	φ 426 × 10	680	850	0.25 ~ 2.5
8	16JTZMYC500-J	80 ~ 130	110 ~ 180	φ 529 × 10	750	900	0.25 ~ 2.5
9	16JTZMYC600-J	100 ~ 150	120 ~ 205	φ 630 × 10	800	1100	0.25 ~ 2.5
10	16JTZMYC700-J	100 ~ 150	125 ~ 210	φ 720 × 12	1200	1100	0.25 ~ 2.5
11	16JTZMYC800-J	100 ~ 150	130 ~ 215	φ 820 × 12	1300	1100	0.25 ~ 2.5
12	16JTZMYC900-J	110 ~ 160	135 ~ 230	φ 920 × 12	1400	1200	0.25 ~ 2.5
13	16JTZMYC1000-J	110 ~ 160	138 ~ 242	φ 1020 × 12	1500	1200	0.25 ~ 2.5

减震波纹管补偿器

减震波纹管补偿器，波纹金属软管是金通波纹管厂暨管道工艺研究所、根据多年应用实践经验，采用国外先进技术，结合国内市场发展的特点，将不锈钢波纹的弹性与橡胶阻尼的特点，进行优化组合，推向市场的新一代减震、补偿装置，广泛应用于船舶、中央空调泵、高层建筑消防泵、给水泵、发动机的进出口。有效地吸收主机或系统震动，降低震源传播扩散及系统热胀冷缩和安装补偿，吸收管道系统的噪音，保护设施，保护环境，延长设施与系统的使用寿命。

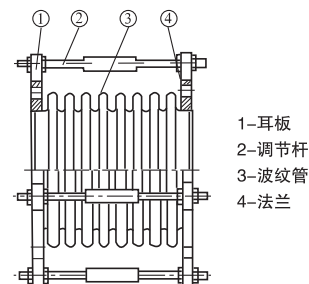
具有：耐用、耐高温、耐高压、防腐、保护环境的优点、取代了橡胶软接头所带来的不卫生、易老化、耐压不稳定、易脱落撕裂、爆破等不良因素，解决了系统进行中的后顾之忧。

金通减震波纹管补偿器、金属软管是震动系统配管的最佳选择。

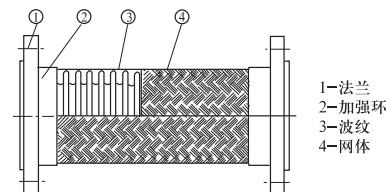
Jintong damping corrugating tube compensator and flexible metal tube are new products put forward by Jintong Technology Institute. Based on practical experiences and international advanced technology, and optimizing corrugation flexibility and rubber damp, the damping sand compensating devices can be widely used in ships, air conditioner pump, fire fighting pump, water supply pump, input and output of motor. It can effectively absorb damping and noise, lower epicenter spread, protect equipment, prolong use of equipment.

characteristics: durable, high temperature resisting, high voltage resisting, antiseptic and environmentally protective. Getting rid of poor factors (non-cleaness, aging, unstasicity, disjoints and blow up) caused by soft rubber joints.

Jintong Brand damping corrugating tube compensator and flexible metal tube are your best choice.



JTJZ型减震波纹补偿器
damping corrugating tube compensator



JTJR型波纹金属软管
flexible metal tube

减震波纹管补偿器、波纹金属软管参数

damping corrugating tube, flexible metal tube parameter compensator

产品代号model	通径dia.	长度length	补偿器compensator		工作压力work press		
			伸长量 elongation	压缩量 compression	Mpa		
JTJZ32-F/JTJR32-F	32	100	10	20	1.0	1.6	2.5
JTJZ32-F/JTJR32-F		180	10	36	1.0	1.6	2.5
JTJZ40-F/JTJR40-F	40	100	10	20	1.0	1.6	2.5
JTJZ40-F/JTJR40-F		180	10	36	1.0	1.6	2.5
JTJZ50-F/JTJR50-F	50	110	10	22	1.0	1.6	2.5
JTJZ50-F/JTJR50-F		190	10	38	1.0	1.6	2.5
JTJZ65-F/JTJR65-F	65	130	10	26	1.0	1.6	2.5
JTJZ65-F/JTJR65-F		210	10	42	1.0	1.6	2.5
JTJZ80-F/JTJR80-F	80	135	10	27	1.0	1.6	2.5
JTJZ80-F/JTJR80-F		215	10	43	1.0	1.6	2.5
JTJZ100-F/JTJR100-F	100	150	10	30	1.0	1.6	2.5
JTJZ100-F/JTJR100-F		210	10	42	1.0	1.6	2.5
JTJZ125-F/JTJR125-F	125	150	10	30	1.0	1.6	2.5
JTJZ125-F/JTJR125-F		210	10	42	1.0	1.6	2.5
JTJZ150-F/JTJR150-F	150	165	10	33	1.0	1.6	2.5
JTJZ150-F/JTJR150-F		225	10	45	1.0	1.6	2.5
JTJZ200-F/JTJR200-F	200	200	10	40	1.0	1.6	2.5
JTJZ200-F/JTJR200-F		250	10	50	1.0	1.6	2.5
JTJZ250-F/JTJR250-F	250	210	10	42	1.0	1.6	2.5
JTJZ250-F/JTJR250-F		270	10	54	1.0	1.6	2.5
JTJZ300-F/JTJR300-F	300	220	10	44	1.0	1.6	2.5
JTJZ300-F/JTJR300-F		260	10	52	1.0	1.6	2.5
JTJZ350-F/JTJR350-F	350	230	10	46	1.0	1.6	2.5
JTJZ350-F/JTJR350-F		270	10	54	1.0	1.6	2.5
JTJZ400-F/JTJR400-F	400	240	10	48	1.0	1.6	2.5
JTJZ400-F/JTJR400-F		280	10	56	1.0	1.6	2.5
JTJZ500-F/JTJR500-F	500	260	10	52	1.0	1.6	2.5
JTJZ500-F/JTJR500-F		290	10	58	1.0	1.6	2.5
JTJZ600-F/JTJR600-F	600	265	10	53	1.0	1.6	2.5
JTJZ600-F/JTJR600-F		295	10	59	1.0	1.6	2.5

表列参数供选型时参考，容器、塔器反应设备、波纹补偿器可根据用户特殊要求进行设计。

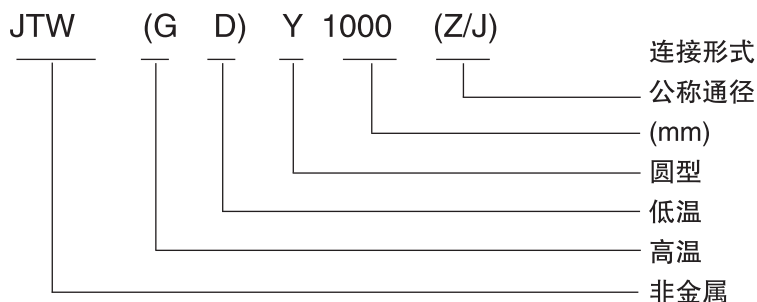
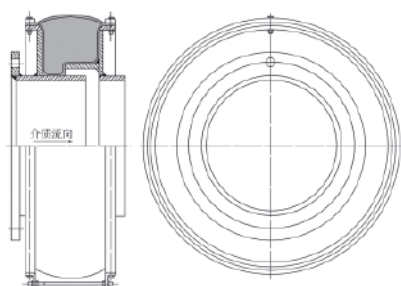
The above parameter are for reference, and they can be designed according to users' requirements.

圆型非金属补偿器 (JTWDY JTWDGY)

圆型非金属补偿器是由复合非金属和两个可与相邻管道组成设备相连的接管 (或法兰) 及隔热材料组成的挠性部件, 主要运用于补偿输送微压粉尘气体、烟、煤气及其他气体的管道和设备系统因温度、机械振动及基础下沉引起的位移。

1、压力范围: $\leq 0.05\text{MPa}$ 2、温度范围: a.低温型: $\leq 200^{\circ}\text{C}$; b.高温型 $\leq 800^{\circ}\text{C}$ 3、通径范围: 150-7000mm

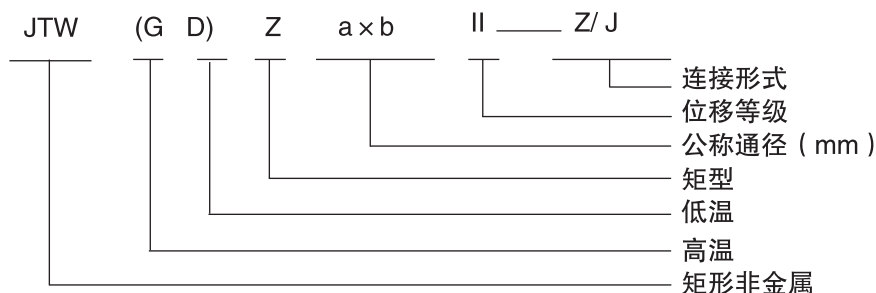
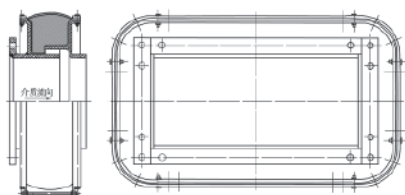
4、型号说明



矩型非金属补偿器 (JTWDZ JTWDGZ)

矩型非金属补偿器是由复合非金属和两个可与相邻管道组成设备相连接的接管 (或法兰) 及隔热材料组成的挠性部件, 主要运用于补偿输送微压粉尘气体、烟、煤气及其他气体的管道和设备系统因温度、机械振动及基础下沉引起的位移。

1.压力范围: $\leq 0.05\text{Pa}$ 2.温度范围: a.低温型: $\leq 200^{\circ}\text{C}$; b.高温型 $\leq 800^{\circ}\text{C}$ 3.通径范围: 任意尺寸



高温矩型非金属补偿器

设计压力: $P=0.049\text{MPa}(0.5\text{Kg.f/cm}^2)$ 设计温度: $T=800^{\circ}\text{C}$

管道 截面积 $a \times b(a,b:m)$ m^2	型 号 (a,b:mm)	管道缩 小尺寸 M (mm)	补偿量		有效面积 A (a,b:mm) cm^2	法兰 高度 ZH (mm)	法兰螺栓孔		焊接端管		总长 L (mm)	最大 宽度 B (a:mm) (mm)
			轴向 X (mm)	横向 Y (mm)			直径 d (mm)	位置 ZZ (mm)	厚度 S (mm)	尺寸 $a \times b$ (mm)		
$0.8 < a \times b \leq 2.5$	JTWGZ--a x b I (Z/B)	180	40	8	$(a+40)(b+40)$	100	28	60	10	a x b	400	a+600
	JTWGZ--a x b II (Z/B)		80	10							500	
	JTWGZ--a x b III (Z/B)		120	12							600	
$2.5 < a \times b \leq 4.0$	JTWGZ--a x b I (Z/B)	180	40	5	$(a+40)(b+40)$	100	28	60	12	a x b	400	a+600
	JTWGZ--a x b II (Z/B)		80	8							500	
	JTWGZ--a x b III (Z/B)		120	10							600	
$4.0 < a \times b \leq 6.0$	JTWGZ--a x b I (Z/B)	180	40	4	$(a+50)(b+50)$	100	36	60	14	a x b	500	a+700
	JTWGZ--a x b II (Z/B)		80	6							600	
	JTWGZ--a x b III (Z/B)		120	8							700	
$6.0 < a \times b \leq 9.0$	JTWGZ--a x b I (Z/B)	180	40	3	$(a+50)(b+50)$	100	36	60	16	a x b	500	a+700
	JTWGZ--a x b II (Z/B)		80	4							600	
	JTWGZ--a x b III (Z/B)		120	5							700	



江苏金通机械有限公司

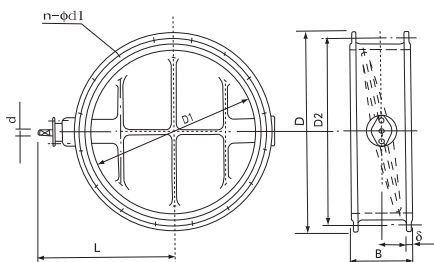
JIANGSU JINTONG MACHINERY CO.,LTD.

高温圆型非金属补偿器

设计压力: $P=0.049\text{MPa}(0.5\text{Kg/cm}^2)$ 设计温度: $T=800^\circ\text{C}$

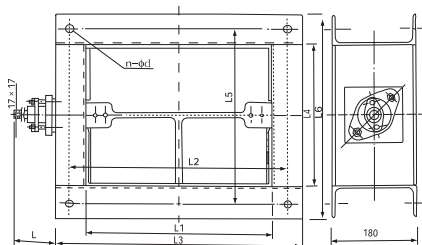
型 号	补偿量		有效 面积 A cm^2	焊接端管		法兰 外径 D (mm)	法兰螺栓孔			总长 L (mm)	总宽 B (mm)
	轴向 X (mm)	横向 Y (mm)		外径 Do (mm)	壁厚 S (mm)		数量 n	直径 d (mm)	中心圆 D1 (mm)		
JTWGY300(Z)	100	15	4714	325	8	445	8	13	397	500	925
JTWGY350(Z)	100	15	5386	377	8	497	8	13	449	500	977
JTWGY400(Z)	100	15	6024	426	8	546	8	13	498	500	1026
JTWGY450(Z)	100	15	6789	480	8	600	10	13	552	500	1080
JTWGY500(Z)	105	16	7388	530	8	650	10	13	602	520	1140
JTWGY550(Z)	105	16	8167	560	10	680	16	13	632	520	1170
JTWGY600(Z)	105	16	9326	630	10	750	16	13	702	520	1240
JTWGY700(Z)	105	16	10930	720	10	840	16	13	792	520	1330
JTWGY800(Z)	105	16	12861	820	10	940	16	13	892	520	1430
JTWGY900(Z)	105	16	14949	920	10	1080	20	22	1016	520	1530
JTWGY1000(Z)	115	15	17427	1020	10	1180	20	22	1116	550	1640
JTWGY1100(Z)	115	15	19845	1120	10	1280	24	22	1216	550	1740
JTWGY1200(Z)	115	15	22420	1220	10	1380	24	22	1316	550	1840
JTWGY1300(Z)	115	15	25152	1320	12	1480	24	26	1416	550	1940
JTWGY1400(Z)	115	15	28041	1420	12	1580	32	26	1516	550	2040
JTWGY1500(Z)	120	15	34100	1520	10	1680	32	26	1616	600	2160
JTWGY1600(Z)	120	15	34618	1620	12	1780	32	26	1716	600	2260
JTWGY1700(Z)	120	15	37994	1720	12	1880	32	26	1816	600	2360
JTWGY1800(Z)	120	15	41526	1820	14	1980	32	26	1916	600	2460
JTWGY2000(Z)	120	12	49455	2020	14	2180	40	26	2116	600	2680
JTWGY2200(Z)	120	12	57651	2220	14	2380	40	26	2316	600	2880
JTWGY2300(Z)	120	12	61984	2320	14	2480	40	26	2416	600	2980
JTWGY2400(Z)	120	12	66474	2420	14	2580	40	26	2516	600	3080
JTWGY2500(Z)	120	12	71595	2520	14	2680	56	26	2616	700	3200
JTWGY2600(Z)	120	12	76415	2620	14	2780	56	26	2716	700	3300
JTWGY2800(Z)	120	12	86525	2820	16	2980	56	26	2916	700	3500
JTWGY3000(Z)	120	10	98373	3020	16	3180	56	26	3116	700	3700
JTWGY3200(Z)	120	10	109802	3220	16	3380	72	30	3316	700	3900
JTWGY3400(Z)	120	10	121860	3420	16	3580	72	30	3516	700	4120
JTWGY3600(Z)	120	10	134545	3620	16	3780	72	30	3716	700	4320
JTWGY3800(Z)	120	10	147859	3820	16	3980	72	30	3916	700	4520
JTWGY4000(Z)	120	10	163229	4020	18	4180	84	32	4116	700	4740
JTWGY4200(Z)	120	5	176370	4220	18	4380	84	32	4316	700	4940
JTWGY4400(Z)	120	5	191568	4420	18	4580	84	32	4516	700	5140
JTWGY4600(Z)	120	5	207393	4620	18	4780	84	32	4716	700	5340
JTWGY5000(Z)	120	5	241051	5020	18	5180	96	32	5116	700	5740
JTWGY5500(Z)	120	5	286526	5520	20	5680	96	34	5616	700	6240
JTWGY6000(Z)	120	5	335927	6020	20	6180	96	34	6116	700	6740
JTWGY6500(Z)	120	5	389256	6520	20	6680	96	34	6616	700	7740
JTWGY7000(Z)	120	5	446511	7020	20	7180	96	34	7116	700	7240
JTWGY7500(Z)	120	5	507694	7520	20	7680	96	34	7616	700	8240
JTWGY8000(Z)	120	5	572803	8020	20	8180	96	34	8116	700	8740

圆风门



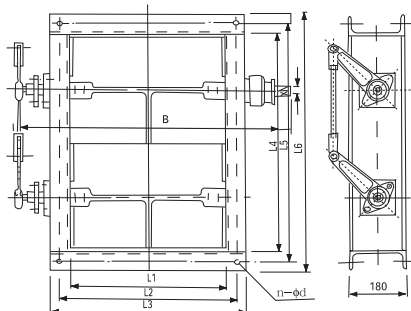
标 号	公称通径 DN	D	D ₁	D ₂	B	L	δ	d	d ₁	螺栓 孔数 (n)		
	mm											
DD4101	100	195	100	160	80	177	14	Φ 15	14	4		
DD4102	150	250	150	215		238						
DD4103	200	305	200	270		270						
DD4104	250	365	260	370	90	300	16	17 × 17	14	8		
DD4105	300	430	310	385		342						
DD4106	350	480	360	435		367				18	12	
DD4107	400	535	410	490	392							
DD4108	450	585	460	540	417							
DD4109	500	645	520	600	180	447	20		18	16		
DD4110	600	745	620	700		497						
DD4111	700	850	710	800		570						
DD4112	800	950	810	900	260	620	32 × 32			22	20	
DD4113	900	1050	910	1000		670						
DD4114	1000	1150	1010	1100		720						24
DD4115	1100	1250	1110	1200	790							
DD4116	1200	1350	1210	1300	840							
DD4117	1300	1450	1310	1400	300	890		24	22		24	
DD4118	1400	1550	1410	1500		940	28					

单轴方风门



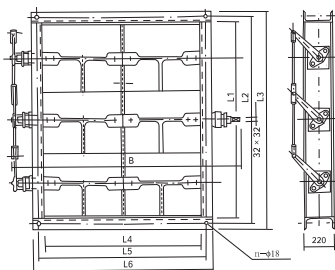
标 号	公称通径	L ₁	L ₂	L ₃	L ₄	L ₅	L ₆	L	d	螺栓孔数 (n)
	mm									
DD4201	300 × 400	390	460	526	300	360	436	124	14	18
DD4202	300 × 500	490	560	626						20
DD4203	300 × 600	590	660	726						22
DD4204	300 × 700	690	760	826						24
DD4205	400 × 500	490	560	626	400	460	536			22
DD4206	400 × 600	590	660	726						24
DD4207	400 × 700	690	760	826						26
DD4208	400 × 800	790	860	926						28
DD4209	500 × 600	590	660	726	500	560	636			26
DD4210	500 × 800	790	860	926						30
DD4211	500 × 1900	890	960	1026						32
DD4212	500 × 1000	990	1074	1126					18	28

双轴方风门



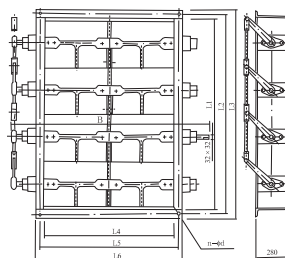
标 号	公称通径	L ₁	L ₂	L ₃	L ₄	L ₅	L ₆	B	D	螺栓 孔数 (n)	
	mm										
DD4213	600×700	690	760	826	600	660	736	1079.5	14	30	
DD4214	600×800	790	860	926		1179.5		18	32		
DD4215	600×900	890	974	1026		1279.5			28		
DD4216	700×500	490	560	626		879.5					
DD4217	700×700	690	760	826	700	760	836	1079.5	14	32	
DD4218	700×800	790	874	926		774	1179.5	18	30		
DD4219	800×800	790	874	1344		800	936		1631		32
DD4220	800×1200	1190	1274	1744	874		954		2031	38	
DD4221	800×1600	1590	1674	526	900		960	1036	779.5	44	
DD4222	900×400	390	460	826		1036	14	1079.5	30		
DD4223	900×700	690	774	1344				974		1054	1631
DD4224	900×1200	1190	1274	726			100				1074
DD4225	1000×600	590	674	826	1136	979.5		30			
DD4226	1000×700	690	774	944		1154		1079.5	32		
DD4227	1000×800	790	874	1144				1231	34		
DD4228	1000×1000	990	1074				1431		36		

三轴方风门



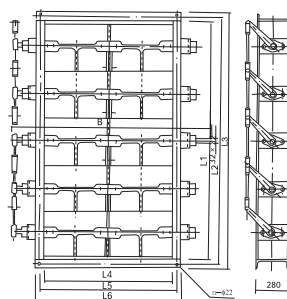
标 号	公称通径	L ₁	L ₂	L ₃	L ₄	L ₅	L ₆	B	螺栓 孔数 (n)
mm									
DD4229	1200 × 600	1200	1274	1354	590	674	744	1031	34
DD4230	1200 × 700				690	774	844	1131	36
DD4231	1200 × 800				790	874	944	1231	38
DD4232	1200 × 1000				990	1074	1144	1431	40
DD4233	1200 × 1200				1190	1274	1344	1631	44
DD4234	1400 × 700	1400	1474	1554	690	774	844	1131	40
DD4235	1400 × 800				790	874	944	1231	42
DD4236	1400 × 900				890	974	1044	1331	
DD4237	1400 × 1000				990	1074	1144	1431	
DD4238	1400 × 1200				1190	1274	1344	1631	48
DD4239	1500 × 800	1500	1574	1654	790	874	944	1231	42
DD4240	1500 × 900				890	974	1044	1331	
DD4241	1500 × 1000				990	1074	1144	1431	
DD4242	1500 × 1200				1190	1274	1344	1631	48

四轴方风门



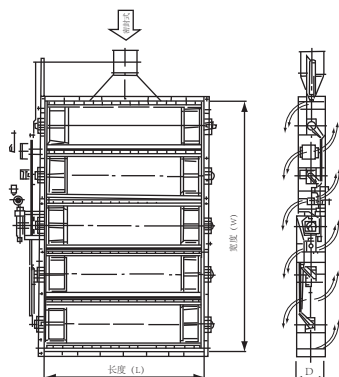
标号	公称通径	L ₁	L ₂	L ₃	L ₄	L ₅	L ₆	B	D	螺栓孔数 (n)
	mm									
DD4243	1600 × 1000	1600	1674	1764	990	1074	1154	1633	18	46
DD4244	1600 × 1200				1190	1274	1354	1833		50
DD4245	1600 × 1400		1678		1390	1478	1554	2033	22	46
DD4246	1600 × 1600				1590	1678	1754	2233		48
DD4247	1800 × 900	1800	1874	1964	890	974	1054	1533	18	50
DD4248	1800 × 1000				990	1074	1154	1633		46
DD4249	1800 × 1200		1878		1190	1278	1354	1833	22	50
DD4250	1800 × 1400				1390	1478	1554	2033		56
DD4251	1800 × 1800	2000	2080	2164	1790	1878	1954	2433		46
DD4252	2000 × 1000				990	1080	1154	1633		50
DD4253	2000 × 1300				1290	1380	1454	1933	56	
DD4254	2000 × 1600				1590	1680	1754	2233	58	
DD4255	2000 × 1800	2000	2080	2164	1790	1880	1954	2433	22	60
DD4256	2000 × 2000				1990	2080	2154	2633		

五轴方风门



标 号	公称通径	L ₁	L ₂	L ₃	L ₄	L ₅	L ₆	B	螺栓孔数 (n)
DD4257	2200 × 1200	2200	2280	2364	1190	1280	1354	1833	52
DD4258	2200 × 1400				1390	1480	1554	2033	56
DD4259	2200 × 1600				1590	1680	1754	2233	60
DD4260	2200 × 1800				1790	1880	1954	2433	62
DD4261	2200 × 2000				1990	2080	2154	2633	64
DD4262	2400 × 1200	2400	2480	2564	1190	1280	1354	1833	54
DD4263	2400 × 1400				1390	1480	1554	2033	58
DD4264	2400 × 1600				1590	1680	1754	2233	62
DD4265	2400 × 1800				1790	1880	1954	2433	64
DD4266	2400 × 2000				1990	2080	2154	2633	66

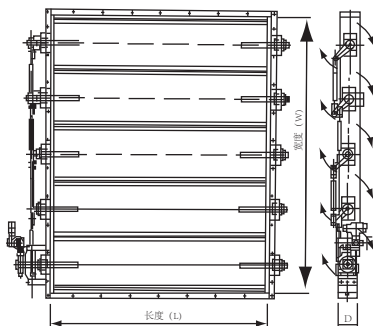
烟气脱硫挡板门（双百叶窗）参数表



烟气脱硫挡板门（双百叶窗）

序号	标号	规格D×W×L	叶片数	面积mm ²
1	D-LD2000-47001	600X2000X2000	2	4
2	D-LD2000-47002	600X3000X3000	3	9
3	D-LD2000-47003	600X4000X3000	4	12
4	D-LD2000-47004	600X5000X4200	5	21
5	D-LD2000-47005	600X6000X5000	6	30
6	D-LD2000-47006	600X6000X6000	6	36
7	D-LD2000-47007	600X7000X6000	7	42
8	D-LD2000-47008	600X8000X6000	8	48
9	D-LD2000-47009	600X9000X5400	9	48.6
10	D-LD2000-47010	600X10000X6000	10	60

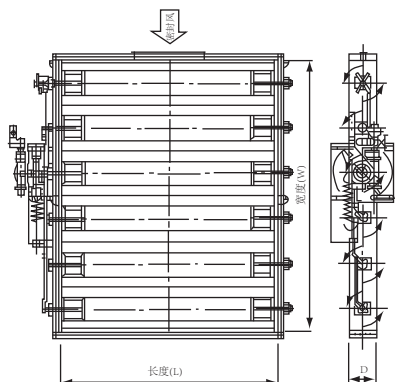
烟气脱硫挡板门（单百叶窗）参数表



烟气脱硫挡板门（单百叶窗）

序号	标号	规格D×W×L	叶片数	面积mm ²
1	D-LD2000-47201	300X2000X2000	2	4
2	D-LD2000-47202	300X3000X3000	3	9
3	D-LD2000-47203	300X4000X3000	4	12
4	D-LD2000-47204	300X5000X4200	5	21
5	D-LD2000-47205	300X6000X5000	6	30
6	D-LD2000-47206	300X6000X6000	6	36
7	D-LD2000-47207	300X7000X6000	7	42
8	D-LD2000-47208	300X8000X6000	8	48
9	D-LD2000-47209	300X9000X5400	9	48.6
10	D-LD2000-47210	300X10000X6000	10	60

快开式双百叶窗选型表

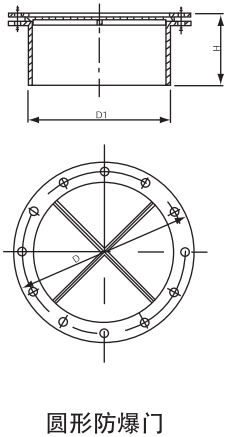


快开式双叶百叶窗选型表

序号	标号	规格D×W×L	叶片数	面积mm ²
1	D-LD2000-47401	600X2000X2000	2	4
2	D-LD2000-47402	600X3000X3000	3	9
3	D-LD2000-47403	600X4000X3000	4	12
4	D-LD2000-47404	600X5000X4200	5	21
5	D-LD2000-47405	600X6000X5000	6	30
6	D-LD2000-47406	600X6000X6000	6	36
7	D-LD2000-47407	600X7000X6000	7	42
8	D-LD2000-47408	600X8000X6000	8	48
9	D-LD2000-47409	600X9000X5400	9	48.6
10	D-LD2000-47410	600X10000X6000	10	60

说明

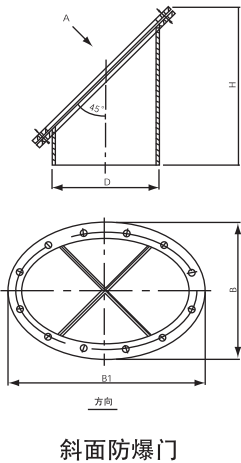
本系列圆形防爆门为膜板形式，其利用当内部介质爆炸压力达到规定值时冲破膜板排放而泄压的原理设计。膜板爆破压力较高，可用在制粉系统上，用来避免设备和管道在介质爆炸时不受损坏。
 本系列圆形防爆门按公称口径区分，编制规格定DN300~DN1000等8种。



标号	公称口径 DN	D	D ₁	H
	mm			
D-LD2000-49001	300	427	325	221
D-LD2000-49002	400	528	426	
D-LD2000-49003	500	645	530	
D-LD2000-49004	600	745	630	223
D-LD2000-49005	700	843	720	
D-LD2000-49006	800	943	820	
D-LD2000-49007	900	1043	920	
D-LD2000-49008	1000	1153	1020	225

说明

本系列斜面防爆门为膜板形式，其利用当内部介质爆炸压力达到规定值时冲破膜板排放而泄压的原理设计。膜板爆破压力较高，可用在制粉系统上，用来避免设备和管道在介质爆炸时不受损坏。
 本系列圆形防爆门按公称口径区分，编制规格定DN300~DN1000等8种。



标号	公称口径 DN	D	B	B ₁	H
	mm				
D-LD2000-49201	300	325	427	563	572
D-LD2000-49202	400	426	528	706	673
D-LD2000-49203	500	530	645	866	782
D-LD2000-49204	600	630	745	1008	882
D-LD2000-49205	700	720	843	1142	976
D-LD2000-49206	800	820	943	1285	1075
D-LD2000-49207	900	920	1053	1424	1174
D-LD2000-49208	1000	1020	1153	1578	1279

手动单、双向平板闸阀SLV $\frac{d}{S}$ 0.1

一、概述

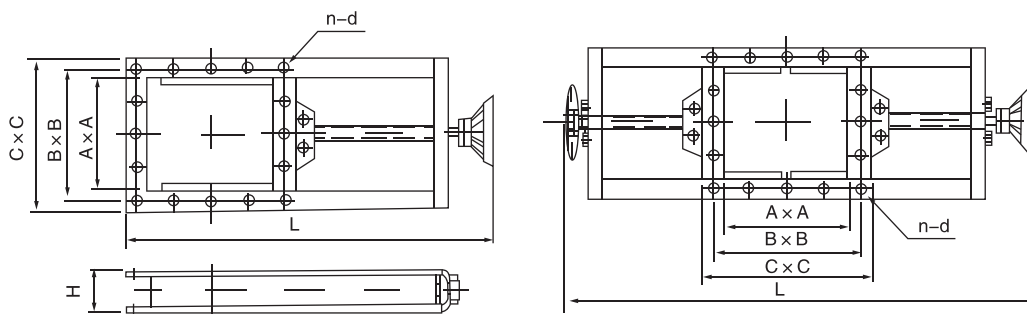
该闸阀广泛适用于建材、冶金、矿山等行业粉尘物料流量控制的管道上。是控制粉尘物料流量的理想设备。

该闸门主要由框架、丝杆螺母、手轮、链轮、闸板组成，手轮（链轮）转动，丝杆带着丝杆螺母和闸板作水平方向的往复运动，达到闸门的启闭目的。

二、技术参数

公称压力(MPa)	0.6
适用温度(°C)	≤150
适用介质	粉尘物料

三、外形及安装尺寸



四、外形及安装尺寸参数

类别	A × A	B × B	C × C	L	H	n-d	重量(kg)
单 向	200 × 200	256 × 256	306 × 306	820	120	8-φ 14	62
	250 × 250	306 × 306	346 × 346	930	120	8-φ 14	70.5
	300 × 300	356 × 356	396 × 396	1050	120	8-φ 14	81
	400 × 400	456 × 456	496 × 496	1400	140	12-φ 14	114
	450 × 450	510 × 510	556 × 556	1450	140	12-φ 14	130
	500 × 500	560 × 560	606 × 606	1610	140	16-φ 14	147
双 向	600 × 600	660 × 660	706 × 706	1830	160	16-φ 14	169
	700 × 700	770 × 770	820 × 820	2130	160	20-φ 14	236
	800 × 800	870 × 870	920 × 920	2440	180	20-φ 14	303
	900 × 900	974 × 974	1030 × 1030	2660	180	24-φ 14	424
	1000 × 1000	1074 × 1074	1130 × 1130	2870	180	24-φ 14	636
说 明	LMD-单向	I-手轮	距地面小于1.7米用手轮，大于1.7米用链轮				
	LMS-双向	II-链轮					

电动单、双向平板闸阀SLV $\frac{d}{s}$ 0.1

一、概述

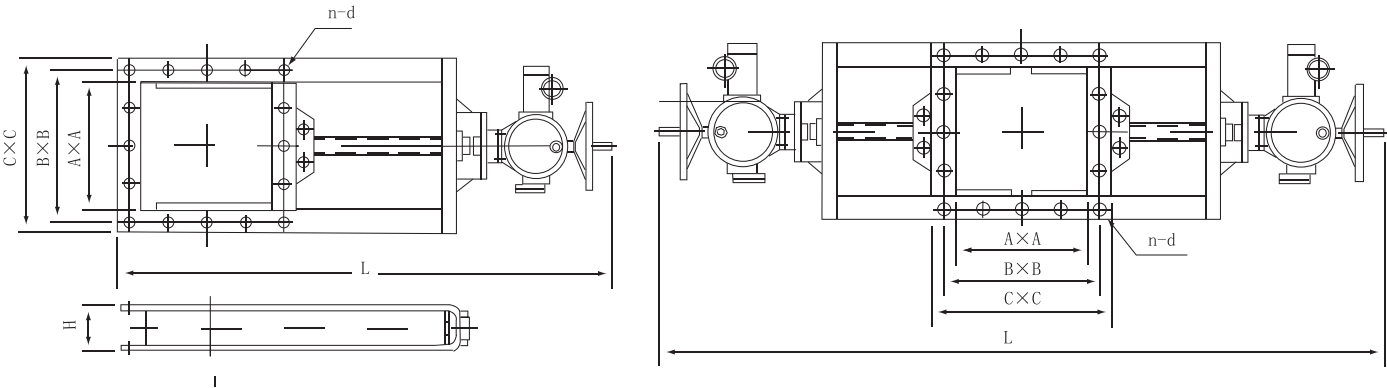
该闸阀广泛适用于建材、冶金、矿山等行业粉尘物料的流量控制的管道上，是控制粉尘物料流量的理想设备。

该闸门主要由框架、丝杆螺母、手轮、链轮、闸板组成，手轮（链轮）转动，丝杆带着丝杆螺母的闸板作水平方向的往复运动，达到闸门的启闭目的。

二、技术参数

公称压力(MPa)	0.6
适用温度(℃)	≤150
适用介质	粉尘物料

三、外形及安装尺寸



四、外形及安装尺寸参数

类别	A × A	B × B	C × C	L	H	n-d	重量(kg)
单 向	200 × 200	256 × 256	306 × 306	920	120	8- φ 14	130
	250 × 250	306 × 306	346 × 346	1050	120	8- φ 14	130
	300 × 300	356 × 356	396 × 396	1260	120	8- φ 14	180
	400 × 400	456 × 456	496 × 496	1560	140	12- φ 14	200
	450 × 450	510 × 510	556 × 556	1670	140	12- φ 14	230
	500 × 500	560 × 560	606 × 606	1890	140	16- φ 18	270
双 向	600 × 600	660 × 660	706 × 706	1830	160	16- φ 18	350
	700 × 700	770 × 770	820 × 820	2520	160	20- φ 18	390
	800 × 800	870 × 870	920 × 920	2750	180	24- φ 18	460
	900 × 900	974 × 974	1030 × 1030	1950	180	24- φ 23	490
	1000 × 1000	1074 × 1074	1130 × 1130	3110	180	24- φ 23	555

气动推杆平板闸阀OTLV-0.1

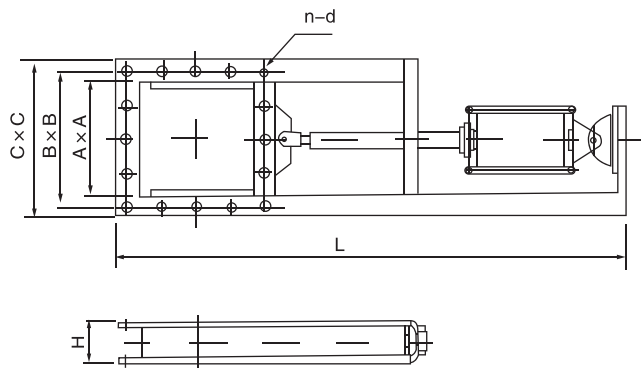
一、概述

该闸阀是我公司改进传统结构的产品，工艺先进，质量可靠，广泛的用于冶金，矿山、建材等行业的粉尘物料的流量控制管道上，是控制启闭要求迅速的理想设备。

二、技术参数

公称压力	≤0.6
适用介质	粉尘物料
适用温度(° C)	≤150

三、主要外形及连接尺寸



四、外形及安装尺寸参数

A × A	B × B	C × C	L	H	n-d	重量(kg)
200 × 200	256 × 256	306 × 306	920	120	8-φ 14	130
250 × 250	306 × 306	346 × 346	1050	120	8-φ 14	130
300 × 300	356 × 356	396 × 396	1260	120	8-φ 14	180
400 × 400	456 × 456	496 × 496	1560	140	12-φ 14	200
450 × 450	510 × 510	556 × 556	1670	140	12-φ 14	230
500 × 500	560 × 560	606 × 606	1890	140	16-φ 18	270
600 × 600	660 × 660	706 × 706	1830	160	16-φ 18	320
700 × 700	770 × 770	820 × 820	2520	160	20-φ 18	350
800 × 800	870 × 870	920 × 920	2750	180	24-φ 18	410
900 × 900	974 × 974	1030 × 1030	2950	180	24-φ 23	450
1000 × 1000	1074 × 1074	1130 × 1130	3110	180	24-φ 23	505

LB- I (II) 型单、双层棒条阀

一、概述

根据建材、矿山、冶金等行业对中小型固体，块状物料的输送控制、给料等工艺的需要而研制的一种新型闸门，适用于 $\leq 50\text{mm}$ 物料控制。

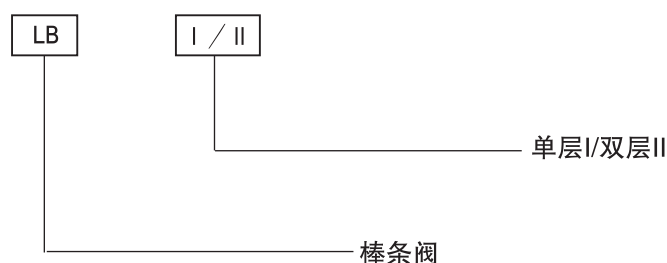
二、结构特点

该阀结构简单，易操作，无卡阻，克服了平板闸阀因物料颗粒大所造成启闭力大，甚至关不进去的缺点，由于该阀采用单根棒条操作，因而操作方便、灵活、整体结构为优质钢焊接，刚性好、不变型，使用寿命长，无需维修，是中小型品状，块状物料控制的理想设备。

三、工作原理

本阀主要由框架、棒条组成，当棒条插入框架上，则一组棒条组成一平行栅板，将块状物料阻挡在阀门一侧，若抽出一条则栅板出现一条较大的空隙，物料就可以从该空隙进入阀门的另一侧，抽出棒条的多少应由工艺流程的需要来决定。

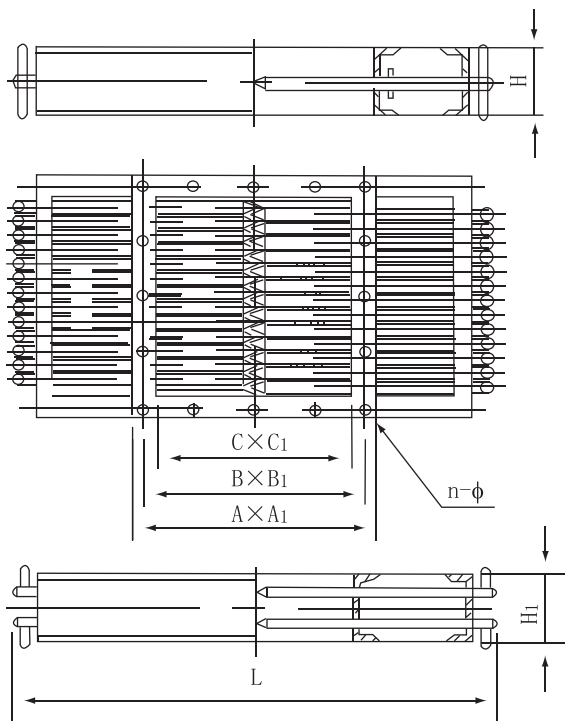
四、型号编制说明



五、主要性能指标

适用温度($^{\circ}\text{C}$)	≤ 350
适用介质	$\phi 50\text{mm}$ 以下的颗粒物料

六、主要外形及连接尺寸(见图、表)



规格	$A \times A_1$	$B \times B_1$	$C \times C_1$	L	H	H_1	n-d
300 × 300	390 × 390	350 × 350	300 × 300	800	120	140	8-Φ14
400 × 400	490 × 490	450 × 450	400 × 400	1000	120	140	12-Φ14
500 × 500	610 × 610	560 × 560	500 × 500	1200	140	160	16-Φ18
600 × 600	710 × 710	660 × 660	600 × 600	1400	140	160	16-Φ18
700 × 700	820 × 820	770 × 770	700 × 700	1600	160	180	20-Φ18
800 × 800	920 × 920	870 × 870	800 × 800	1800	160	180	20-Φ18
900 × 900	1030 × 1030	972 × 972	900 × 900	2000	160	180	24-Φ123
1000 × 1000	1130 × 1130	1068 × 1068	1000 × 1000	2200	160	180	24-Φ123
1100 × 1100	1240 × 1240	1183 × 1183	1100 × 1100	2500	180	200	28-Φ123
1200 × 1200	1340 × 1340	1280 × 1280	1200 × 1200	2700	180	200	32-Φ123

电 动、手动
电液动、气动

三、四通分料阀

DS
YQ FC-a

一、概述

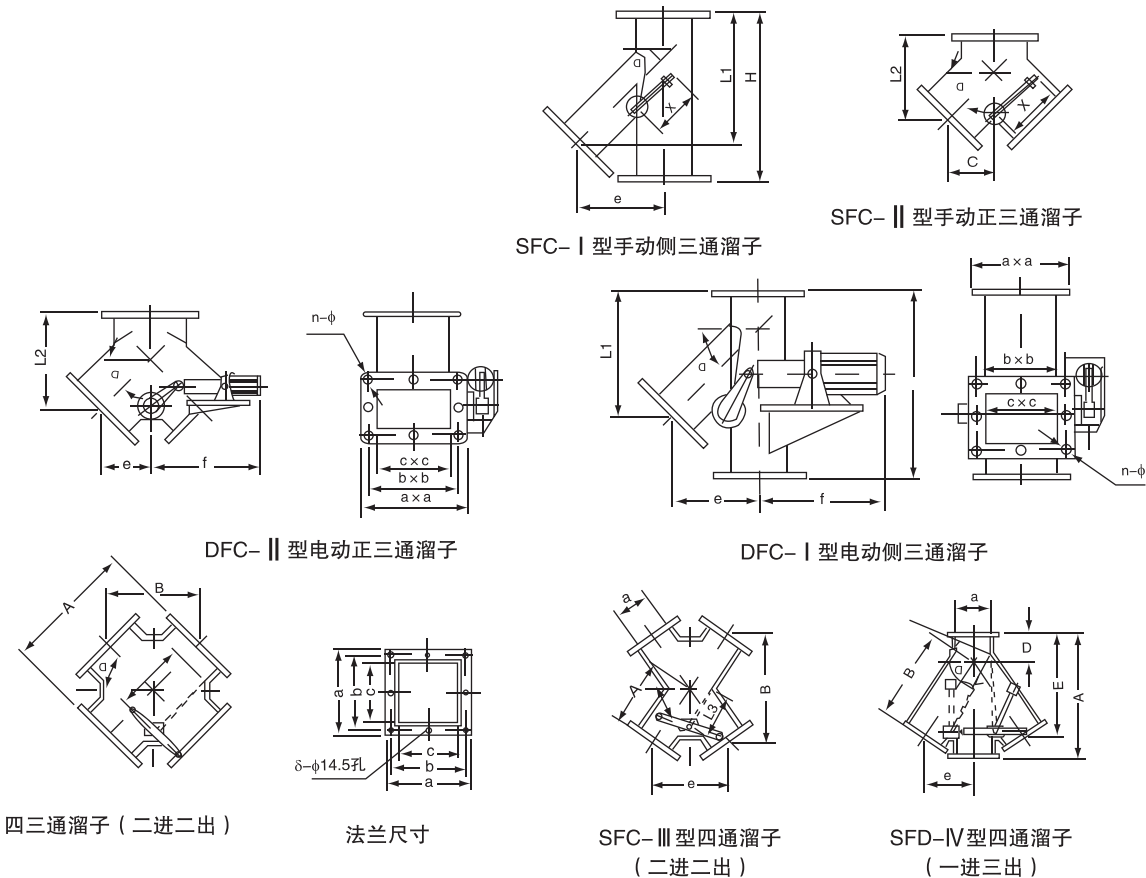
本阀是物料输送系统中控制物料快速换向的理想设备，广泛应用于建材、冶金、矿山、轻工、粮食等行业固体颗粒和粉状物料输送。该阀采用优质钢板焊接结构、具有体积小、重量轻、阻力小。

采用电动推杆、电液动推杆、气动推杆驱动，可以快速切换物料流向。

二、技术参数

适用介质	粉料含尘固体颗粒
适用温度 (° C)	≤350
电动、电液动推杆型号	DT型 DYTZ型
电源电压	380V 50Hz
调节特性	二位开关式

三、主要外形及连接尺寸



星形卸灰阀（回转给料器）

一、概述

该星形卸灰阀普遍适用于建材、冶金、化工、电力等部门作为各类除尘设备的卸料装置及各种磨机、烘干机、料仓、筒库的卸料或匀速落料装置。

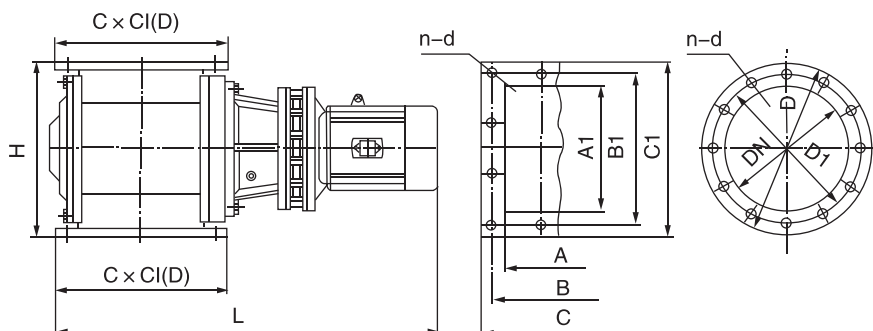
二、结构特点

该卸灰阀采用优质钢板焊接结构、叶片耐磨性强、传动装置，传动轴、叶片联为一体。工作平稳可靠、落料均匀、轻便节能。

三、性能参数

适用介质	工作温度	卸灰量
干燥料尘	150℃	4.5 ~ 160m ³ /h

四、星型卸料阀外形图



五、GLF-C、GLY-C主要外形连接尺寸

A1 × A	B1 × B	C1 × C	DN	D	D1	H	L	n-d	传动功率型号	功率 KW	卸灰能力 m ³ /h	重量 Kg
150 × 150	200 × 200	230 × 230	150	230	200	250	870	8-Φ13	BLY-15-43	0.75	5	121
200 × 200	260 × 260	300 × 300	200	300	260	300	910	8-Φ17	BLY-15-43		12	178
300 × 300	360 × 360	400 × 300				300	910	8-Φ17	BLY-15-43		18	214
250 × 250	310 × 310	350 × 350	250	350	310	350	910	8-Φ17	BLY-15-43		24	258
300 × 300	360 × 360	400 × 400	300	400	360	450	1140	8-Φ17	BLY-18-59	1.5	30	308
400 × 300	460 × 360	500 × 400				450	1140	10-Φ17	BLY-18-59		40	335
500 × 300	460 × 360	600 × 400				450	1140	12-Φ17	BLY-18-59		50	65
400 × 400	560 × 360	500 × 500	400	500	460	600	1220	12-Φ20	BLY-22-71	3	60	398
500 × 400	460 × 460	600 × 500				600	1220	14-Φ26	BLY-22-71		75	458
500 × 500	570 × 570	630 × 630	500	630	570	760	1400	16-Φ26	BLY-22-71		118	524
700 × 500	770 × 570	830 × 630				760	1400	18-Φ26	BLY-22-71		160	654

重锤矩形锁气翻板卸灰阀

ZESX-ⅠF（单门） ZESX-ⅡF（双门）

一、概述

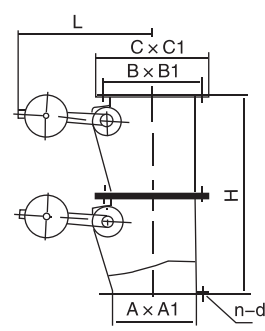
该重锤锁气卸灰阀普遍适用于建材、冶金、石化、电气等行业。作为各类除尘设备的灰斗锁气卸灰装置，及种磨机、烘干机、料仓、筒库和密闭式输送系统的锁气、卸灰装置等。

该阀采用重锤自动复位机构，物料在重力作用下交替开闭自卸。具有转动平稳、节能、卸灰量大小可调、卸灰锁气可靠之特点，是各种给、卸料工况的理想设备。

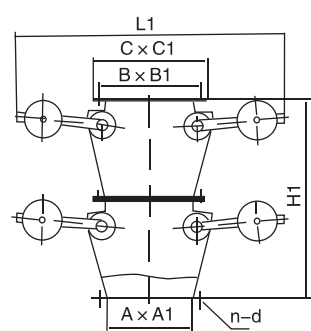
二、技术参数

适用介质	工作温度	卸灰量
干燥料尘	150℃	1.5 ~ 168m³/h

ZESX-ⅠF(单门)



ZESX-ⅡF(双门) 外形图



A1×A	B1×B	C1×C	H	H1	L	L1	n-d
150×150	200×200	240×240	460		420		8-φ11
200×200	250×50	290×290	580		490		8-φ11
220×220	270×270	310×310	580		510		8-φ11
250×250	300×300	340×340	580		580		8-φ11
300×300	360×360	400×400	700	560	610	1220	12-φ13
320×320	380×380	420×420	700	560	630	1260	12-φ13
400×400	460×460	500×500	800	660	750	1500	16-φ13
428×428	488×488	528×528	800	660	764	1528	16-φ13
450×450	510×510	550×550	800	660	775	1550	16-φ13
480×480	540×540	580×580	800	660	790	1580	16-φ13
500×500	560×560	600×600	800	760	800	1600	16-φ13
600×600	670×670	720×720	800	800	960	1920	16-φ3
690×480	750×540	790×580	800	760	790	1580	20-φ13
720×400	780×780	820×500	800	760	750	1500	20-φ13
800×600	870×670	920×920	800	800	960	1920	20-φ18
800×800	870×870	920×720	1200	1120	1060	2320	20-φ18
1000×1000	1080×1080	1140×1140		1300		2940	24-φ22

Sales position Articles 销售 网络篇

Higher quality Better services
品 / 质 / 更 / 优 服 / 务 / 更 / 好



客户服务 Customer service

我们推崇客户至上的理念：

- 按时交货；
- 保持大量材料库存，满足客户需求；
- 现代化集成软件系统，提高工作效率；
- 快速报价，通常在电话上就能完成。

We worship the principle of customer's supremacy:

- Deliver goods on time;
- Keep a great deal of material stock, satisfy customer's need;
- Modernize integration software system, raise the work efficiency;
- Fast offer, usually on the telephone can be completed.

一个走向世界的中国企业

A CHINESE ENTERPRISE IN THE GLOBAL MARKET



市场观：以敏锐的触觉探索市场，以优质的产品开发市场，以诚信的服务享誉市场。

品牌观：品牌带动效益，是企业发展的必由之路；有品牌的产品才是有潜力的产品。

产品观：质量是生命，创新是灵魂，我们追求每一个环节的完善。

共赢观：真诚服务于消费者、经销商，构建企业与商家的利益共同体，以达到消费者、商家、企业三方共赢。

发展观：脚踏实地、规划发展、稳扎稳打、顺势而行。



地址：姜堰市城东经济开发区

电话：0523 – 88800659 88010659

传真：0523 – 88808578

网址：www.jyjtjx.com

邮箱：jyjtjx@jyjtjx.com